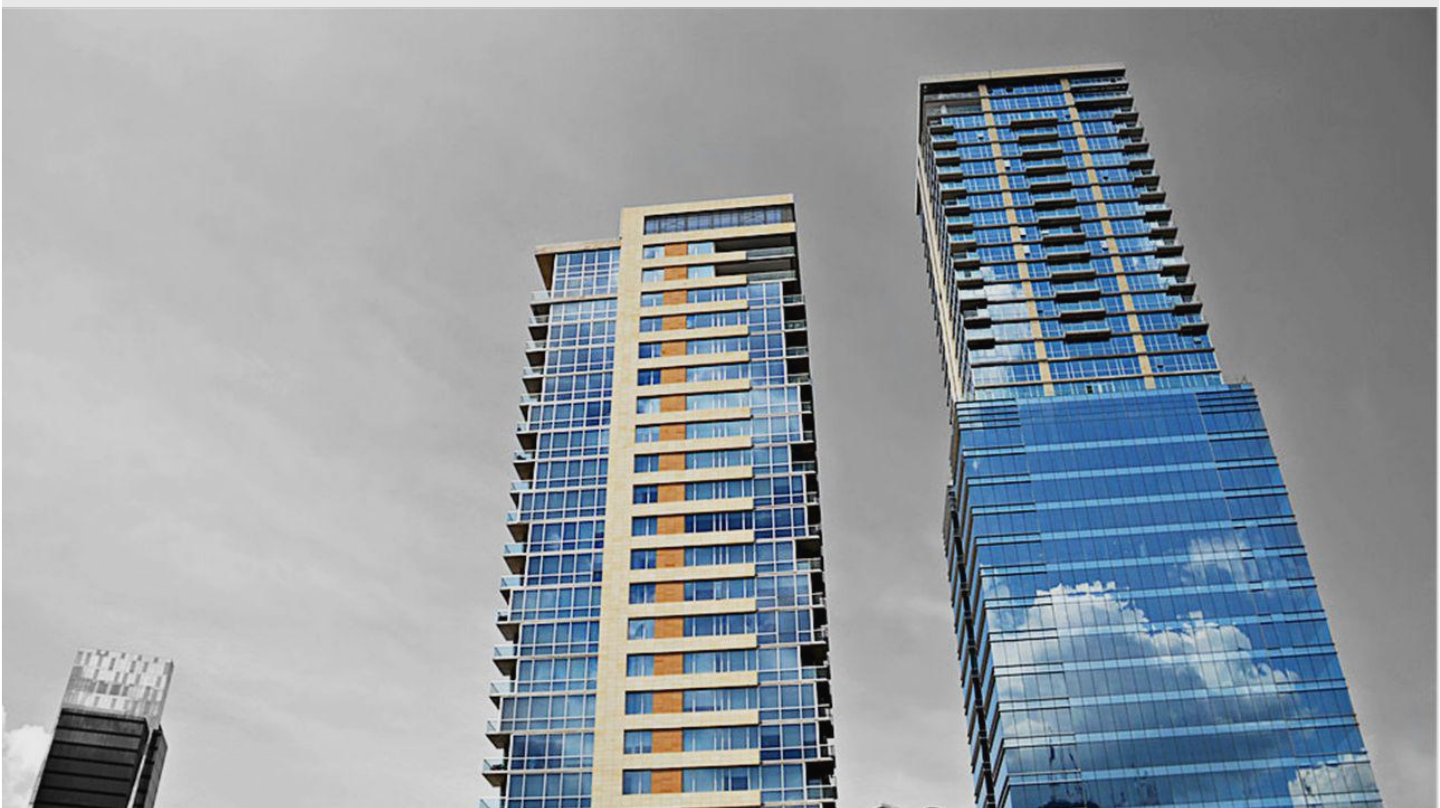
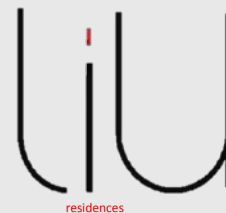


# Revista mensual

---

Agosto 2022



Lic. Yadira Elizondo



[direccion@liuresidences.com](mailto:direccion@liuresidences.com)



(81) 82486625



(81) 19061981



Titular: Liu Residences A.C.

Banco: **SANTANDER**

Número de cuenta: 65505765732

CLABE: 014580655057657325

Correo: [atencionclientes@liuresidences.com](mailto:atencionclientes@liuresidences.com)

Titular: Liu Residences A.C.

Banco: **BANORTE**

Número de cuenta: 1077086052

CLABE: 072580010770860526

Correo: [atencionclientes@liuresidences.com](mailto:atencionclientes@liuresidences.com)

**¡Importante!**

Recuerden referenciar todos los pagos que realicen con su número de departamento y el concepto del pago a través de su portal bancario y/o con el ejecutivo de banco.

Ayúdenos con enviar sus comprobantes de pago a nuestro correo de atención:  
**[atencionclientes@liuresidences.com](mailto:atencionclientes@liuresidences.com)**

# BANORTE

## Saldo final: \$1,275,180.38



## ESTADO DE CUENTA / ENLACE NEGOCIOS BASICA

LIU RESIDENCE AC  
AVENIDA BATALLON DE SAN PATRICIO 109 ENT. BC PISO 1 DEPTO. 1

VALLE OTE  
SAN PEDRO GARZA GARCIA N.L. C.P. 66200  
SUCURSAL: 0120 SAN AGUSTIN  
TIPO DE ENVÍO: CORREO



NQ. DE CLIENTE: 59556061  
RFC: LWE111115E17

DATOS DE SUCURSAL:  
PLAZA: 9850 PLAZA NUEVO LEON  
DIRECCIÓN: VASCONCELOS ORIENTE 345 SANTA ENGRACIA  
TELÉFONO: 3685555

## INFORMACIÓN DEL PERIODO

Periodo Del 01/Agosto/2022 al 31/Agosto/2022  
Fecha de corte 31/Agosto/2022  
Moneda PESOS

## RESUMEN INTEGRAL

Producto	No. de Cuenta	CLABE	Saldo anterior	Saldo al corte
ENLACE NEGOCIOS BASICA	1077086052	072 580 01077086052 6	\$4,427,554.30	\$1,275,180.38
CONTRATO SCAT	0505265719		\$0.00	\$3,499,997.73
<b>TOTAL</b>			<b>\$4,427,554.30</b>	<b>\$4,775,178.11</b>

DETALLE	ENLACE NEGOCIOS BASICA ▾
<b>Resumen del periodo</b>	
Saldo inicial del periodo	\$ 4,427,554.30
+ Total de depósitos	\$ 2,242,961.31
- Total de retiros	\$ 5,395,070.75
+ Intereses Netos Ganados	\$ 0.00
- Total de comisiones Cobradas / Pagadas	\$ 228.00
- IVA sobre comisiones (16%)	\$ 36.48
- Intereses Cobrados / Pagados	\$ 0.00
Saldo actual	\$ 1,275,180.38
Saldo disponible al día*	\$ 1,275,180.38
<b>Saldo Promedio</b>	
Saldo promedio mínimo	\$ 0.00
En el Periodo 01 Ago al 31 Ago:	\$ 5,049,816.22
Días que comprende el periodo	31
<b>Intereses devengados</b>	
Tasa Bruta Anual	<b>0.00%</b>
Interés Tasa Bruta Anual	\$ 0.00
Retención de ISR	\$ 0.00
<b>INTERESES NETOS GANADOS</b>	<b>\$ 0.00</b>
<b>Saldo no disponible al día</b>	
Depositos de Cheques C.R.C.	\$ 0.00

ENLACE NEGOCIOS BASICA  
(Saldo inicial de \$4,427,554.30)



DEPOSITOS	\$2,242,961.31
RETIROS	\$5,395,070.75
COMISIONES	\$228.00
OTROS CARGOS	\$36.48
<b>SALDO FINAL</b>	<b>\$1,275,180.38</b>

**SANTANDER**  
Saldo final: \$199,605.87



5234378  
**ESTADO DE CUENTA INTEGRAL**



INSTITUTO  
PARA LA  
PROTECCIÓN  
AL AHORRO  
BANCARIO

www.ipab.org.mx

**LIU RESIDENCE AC**  
DAVID ALFARO SIQUEIROS 104  
VALLE OTE, SAN PEDROGARZA GARC  
SAN PEDRO GARZA GARC, NUEVO LEON  
C.P. 66260 C.R. 66231

**CODIGO DE CLIENTE NO. 39071667**

R.F.C. LME111115 E17  
MONEDA : MONEDA NACIONAL  
SUCURSAL: 3909 SUC. SAN AGUSTIN  
TELEFONO: 55 51-69-43-00  
PERIODO : 01 AL 31 DE AGOSTO DE 2022



0074346

HOJA 1 DE 9

**INFORMACION A CLIENTES**

**RESUMEN INFORMATIVO**

PRODUCTO  
CUENTA SANTANDER PYME  
TOTAL

65-50576573-2

MES ANTERIOR  
227,863.52 100.00%  
227,863.52 100.00%

MES ACTUAL  
199,605.87 100.00%  
199,605.87 100.00%

INTERESES BRUTOS	COMISIONES COBRADAS	+ GAT NOMINAL	+ GAT REAL
0.00	3,900.00		

**CUENTA DE CHEQUES**

**CUENTA SANTANDER PYME 65-50576573-2**

SALDO PROMEDIO 463,199.54  
TASA BRUTA DE INTERES ANUAL 0.0000%  
DIAS DEL PERIODO 31  
NO REQUIERE SOO. PROMEDIO MINIMO  
CORTE AL 31/08/2022

SALDO INICIAL 227,863.52  
+ DEPOSITOS 1,406,926.13  
- RETIROS 1,435,183.78  
= SALDO ACTUAL 199,605.87

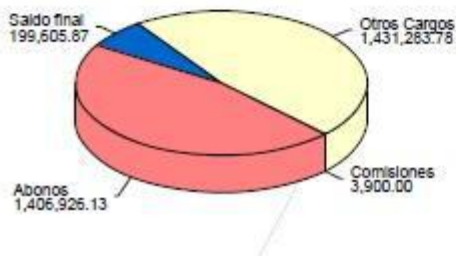
CLABE 014580655057657325

+ INTERESES BRUTOS  
- I.S.R. RETENIDO (.06%)  
= INTERESES NETOS  
COMISIONES COBRADAS 3,900.00

**GRAFICO CUENTA DE CHEQUES**

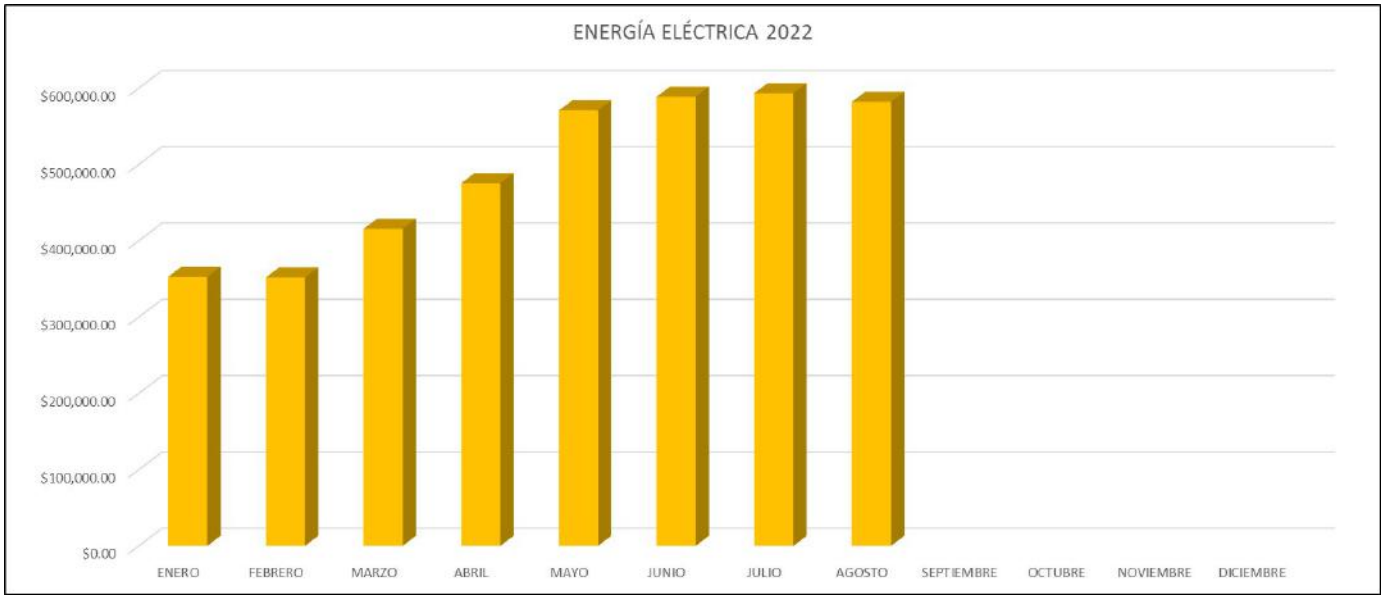
**CUENTA SANTANDER PYME 65-50576573-2**

(Saldo Inicial de \$227,863.52)





- Consumo acumulado de energía Agosto 2022:





- Consumo acumulado de agua Agosto 2022:



## LIU RESIDENCE AC



## Posición Financiera, Balance General al 31 de agosto 2022

ACTIVO		PASIVO	
<b>ACTIVO CIRCULANTE</b>		<b>PASIVO CIRCULANTE</b>	
Caja	\$ 7,229.70	Proveedores	\$ 41,396.15
Bancos	\$ 1,474,786.25	Anticipo de cliente	\$ 586,002.64
Inversión	\$ 3,499,998.61	Impuestos Retenidos	-\$ 8.16
Clientes	\$ 1,303,953.90	Impuestos por Pagar	\$ 8,438.00
		<b>SUMA DEL PASIVO</b>	<b>\$ 635,828.63</b>
<b>Total Activo Circulante</b>	<b>\$ 6,285,968.46</b>		
<b>ACTIVO FIJO</b>		<b>CAPITAL</b>	
Mobiliario y equipo de oficina	\$ 328,942.59	Capital	\$ 1,849,800.38
Equipo de Computo	\$ 22,229.86	Utilidad o Pérdida del Ejercicio	\$ 469,643.44
Otros Activos Fijos	\$ 372,714.20	Fondo de Reserva	\$ 3,500,000.00
Deposito en Garantia	\$ 9,202.91		
Depreciación acumulada de activos fijos	\$ (563,785.57)		
<b>Total Activo Fijo</b>	<b>\$ 169,303.99</b>	<b>SUMA DEL CAPITAL</b>	<b>\$ 5,819,443.82</b>
<b>SUMA DEL ACTIVO</b>	<b>\$ 6,455,272.45</b>	<b>SUMA DEL PASIVO Y CAPITAL</b>	<b>\$ 6,455,272.45</b>

## LIU RESIDENCE AC

Estado de Resultados al 31 de agosto 2022



Concepto	Período Agosto 2022	Presupuesto Mensual	Variación Mensual	Acumulado Agosto 2022	Presupuesto Acumulado	Variación Acumulada
<b>INGRESOS</b>						
Cuotas de Mantenimiento Ordinarias	\$1,606,715.14	\$1,597,109.27	-\$9,605.87	\$12,293,038.51		
Ingresos por Agua	\$66,973.35	\$49,133.72	-\$17,839.63	\$322,823.23		
Ingresos por BTU	\$519,501.78	\$208,902.21	-\$310,599.57	\$1,745,664.23		
Ingresos por Multas	\$0.00	\$6,416.67	\$6,416.67	\$39,629.92		
Ingresos por Renta de Salones	\$5,900.00	\$10,500.00	\$4,600.00	\$71,400.00		
Ingresos por Tags y tarjetas de acceso	\$7,600.00	\$4,234.15	-\$3,365.85	\$40,405.61		
Ingreso por Productos Financieros	\$0.00		\$0.00	\$5,719.19		
Ingreso Pagos con Tarjeta	\$1,871.30	\$1,511.70	-\$359.60	\$11,239.48		
Ingreso por Renta de Estacionamiento	\$8,938.51	\$8,649.28	-\$289.23	\$92,834.59		
Ingreso por Renta de Bodega	\$1,717.80	\$2,259.64	\$541.84	\$16,497.98		
<b>TOTAL DE INGRESOS</b>	<b>\$2,219,217.88</b>	<b>\$1,888,716.64</b>	<b>-\$330,501.24</b>	<b>\$14,639,252.74</b>	<b>\$14,278,030.04</b>	<b>\$361,222.70</b>
<b>EGRESOS</b>						
Gastos de Mantenimiento						
Elevadores	\$22,758.43	\$30,043.10	\$7,284.67	\$275,708.58	\$196,636.77	-\$79,071.81
Limpieza de Fachada Exterior	\$0.00	\$21,460.00	\$21,460.00	\$104,400.00	\$209,980.00	\$105,580.00
Alberca	\$12,064.00	\$7,540.00	-\$4,524.00	\$73,849.41	\$60,320.00	-\$13,529.41
Aire Acondicionado	\$15,447.33	\$15,631.00	\$183.67	\$102,898.99	\$138,828.80	\$36,129.81
Torres de Enfriamiento	\$11,437.88	\$11,437.37	-\$0.51	\$91,063.12	\$90,943.54	-\$119.58
Chillers	\$36,499.40	\$31,013.79	-\$5,485.61	\$325,090.81	\$181,043.58	-\$144,047.23
Gasolina y Diesel	\$1,564.04	\$1,610.33	\$46.29	\$2,994.16	\$24,988.07	\$21,993.91
Materiales de Trabajo	\$23,775.96	\$27,228.90	\$3,452.94	\$173,668.88	\$204,457.80	\$30,790.94
Sistema de Riego	\$0.00	\$2,083.33	\$2,083.33	\$0.00	\$13,166.67	\$13,166.67
Mantenimiento Áreas Verdes	\$9,628.00	\$5,000.00	-\$4,628.00	\$113,564.00	\$40,000.00	-\$73,564.00
Áreas Comunes Condominio	\$54,153.17	\$10,000.00	-\$44,153.17	\$282,069.94	\$80,000.00	-\$202,069.94
Gimnasio	\$15,950.00	\$8,923.62	-\$7,026.38	\$88,433.30	\$64,405.26	-\$24,028.04
Subestaciones y Transformadores	\$0.00	\$26,058.51	\$26,058.51	\$3,985.08	\$131,461.01	\$127,475.93
Fumigación	\$5,568.00	\$7,093.11	\$1,525.11	\$44,544.00	\$47,594.22	\$3,050.22
Recarga de Extintores	\$0.00	\$2,281.24	\$2,281.24	\$13,420.82	\$13,942.50	\$421.88
Imprevistos Varios	\$5,802.85	\$32,100.00	\$26,297.15	\$297,655.28	\$244,200.00	-\$53,455.28
Cisterna	\$0.00	\$2,088.00	\$2,088.00	\$25,056.00	\$16,704.00	-\$8,352.00
Cárcamos	\$0.00	\$1,160.00	\$1,160.00	\$0.00	\$9,280.00	\$9,280.00
Equipo Hidroneumático y Bombeo	\$4,285.86	\$4,005.48	-\$280.38	\$49,713.83	\$41,010.96	-\$8,702.87
Equipo y Herramienta	\$0.00	\$3,000.00	\$3,000.00	\$3,941.00	\$24,000.00	\$20,059.00
Plantas de Emergencia	\$7,228.32	\$7,228.33	\$0.01	\$49,779.96	\$68,456.65	\$18,676.69
Sistema contra Incendio	\$3,410.40	\$3,410.40	\$0.00	\$30,893.80	\$33,820.80	\$3,127.20
Plumas, Control de Acceso y CCTV	\$24,640.72	\$26,209.10	\$1,568.38	\$201,569.27	\$154,418.21	-\$47,151.06
CCTV	\$0.00	\$8,526.46	\$8,526.46	\$928.00	\$58,812.92	\$57,884.92
Reparaciones Sist. Hidroneumáticos y AC	\$10,987.52	\$20,000.00	\$9,012.48	\$92,187.52	\$160,000.00	\$67,812.48
Proyectos y Mejoras	\$74,031.20	\$67,137.82	-\$6,893.38	\$1,199,729.54	\$514,301.07	-\$685,428.47
Aromatizante	\$7,470.40	\$3,735.20	-\$3,735.20	\$7,470.40	\$7,470.40	\$0.00
Empresa jardinera de mantenimiento	\$15,080.00	\$16,588.00	\$1,508.00	\$30,160.00	\$33,176.00	\$3,016.00
Reposicion de Luminarias a Led	\$10,080.00	\$8,333.33	-\$1,746.67	\$10,080.00	\$16,866.67	\$6,586.67
Poliza de ajuste de puertas automaticas	\$0.00	\$3,260.88	\$3,260.88	\$0.00	\$6,521.76	\$6,521.76
Plan de contingencia	\$0.00	\$2,561.67	\$2,561.67	\$0.00	\$5,123.33	\$5,123.33
Limpieza de alfombra	\$0.00	\$1,000.00	\$1,000.00	\$0.00	\$2,000.00	\$2,000.00
Pulido y sellado de marmol en areas comunes	\$0.00	\$15,893.67	\$15,893.67	\$0.00	\$31,787.33	\$31,787.33
Sellado de ventanas fachada	\$0.00	\$8,116.67	\$8,116.67	\$0.00	\$16,233.33	\$16,233.33
Limpieza de elevadores	\$0.00	\$2,721.50	\$2,721.50	\$0.00	\$5,443.00	\$5,443.00
Productos de sanitizacion	\$0.00	\$2,884.00	\$2,884.00	\$0.00	\$5,768.00	\$5,768.00
Fumigacion areas verdes	\$0.00	\$1,061.08	\$1,061.08	\$0.00	\$2,122.17	\$2,122.17
Equipo de alberca	\$0.00	\$4,129.77	\$4,129.77	\$5,568.00	\$8,259.53	\$2,691.53
Ajuste fachada de cristal en salon de usos multiples y ajuste anual en total el fachada de cristal	\$0.00	\$11,866.67	\$11,866.67	\$0.00	\$23,333.33	\$23,333.33
<b>Total Gastos de Mantenimiento</b>	<b>\$371,863.48</b>	<b>\$464,222.31</b>	<b>\$92,358.83</b>	<b>\$3,700,021.27</b>	<b>\$2,986,557.67</b>	<b>-\$713,463.60</b>



# ESTADO DE RESULTADOS

<b>Gastos de Administración</b>						
Tarifa Administrativa (Fee)	\$58,035.87	\$58,035.87	-\$0.01	\$429,271.74	\$461,788.85	\$32,517.11
Revisión Contable (Auditoría y/o Dictamen)	\$0.00	\$6,250.00	\$6,250.00	\$91,872.00	\$50,000.00	-\$41,872.00
Gastos Financieros	\$0.00	\$8,100.00	\$8,100.00	\$0.00	\$64,800.00	\$64,800.00
Legales, Notariales y Otros	\$7,540.00	\$7,225.68	-\$314.32	\$19,704.00	\$29,451.37	\$9,747.37
Sistema	\$1,856.00	\$4,596.02	\$2,740.02	\$35,370.05	\$28,366.84	-\$7,003.21
Reparación de sistema	\$16,343.03	\$8,203.01	-\$8,140.02	\$16,343.03	\$16,406.01	\$62.98
<b>Total Gastos de Administración</b>	<b>\$83,774.90</b>	<b>\$92,410.57</b>	<b>\$8,635.67</b>	<b>\$592,560.82</b>	<b>\$650,813.07</b>	<b>\$58,252.25</b>
<b>Servicios</b>						
Energía Eléctrica	\$593,257.87	\$471,148.46	-\$122,109.42	\$3,674,708.08	\$4,122,296.91	\$447,588.83
Agua y Drenaje	\$90,966.30	\$70,512.00	-\$20,454.30	\$617,092.71	\$531,024.00	-\$86,068.71
Hidrante	\$672.78	\$1,160.15	\$487.37	\$4,172.50	\$9,520.30	\$5,347.80
Televisión	\$2,006.00	\$2,000.00	-\$6.00	\$14,007.66	\$16,000.00	\$1,992.34
Telefonía e Internet	\$6,229.41	\$4,091.50	-\$2,137.91	\$51,547.18	\$20,183.00	-\$31,364.18
<b>Total Servicios</b>	<b>\$693,132.36</b>	<b>\$548,912.10</b>	<b>-\$144,220.26</b>	<b>\$4,361,528.13</b>	<b>\$4,699,024.21</b>	<b>\$337,496.08</b>
<b>Gastos Operativos</b>						
Artículos de Limpieza	\$5,052.69	\$12,214.45	\$7,161.76	\$46,909.53	\$95,348.91	\$48,439.38
Seguro del Inmueble	\$0.00	\$31,128.11	\$31,128.11	\$373,536.56	\$287,256.21	-\$86,280.35
Servicio de Ambulancia	\$0.00	\$3,208.33	\$3,208.33	\$38,500.00	\$25,666.65	-\$12,833.35
Artículos de Oficina	\$2,609.48	\$3,874.11	\$1,264.63	\$13,602.36	\$22,748.22	\$9,145.86
Recolección de Residuos	\$13,084.80	\$12,914.34	-\$170.46	\$99,393.44	\$98,908.68	-\$484.76
Decoración de Temporada	\$0.00	\$3,333.33	\$3,333.33	\$0.00	\$36,666.67	\$36,666.67
Eventos y Comunidad	\$0.00	\$4,583.33	\$4,583.33	\$0.00	\$24,166.67	\$24,166.67
Asamblea	\$0.00	\$5,833.33	\$5,833.33	\$42,893.97	\$29,066.67	-\$13,827.30
<b>Total Gastos Operativos</b>	<b>\$20,746.97</b>	<b>\$77,089.34</b>	<b>\$56,342.37</b>	<b>\$614,835.86</b>	<b>\$619,828.66</b>	<b>\$4,992.80</b>
<b>Personal Interno</b>						
Administrador	\$50,266.66	\$50,266.66	\$0.00	\$402,133.28	\$310,572.20	-\$91,561.08
Auxiliar Administrativo	\$27,400.35	\$27,400.35	\$0.00	\$202,910.70	\$216,176.70	\$13,266.00
Jefe de Mantenimiento	\$24,356.49	\$24,356.49	\$0.00	\$199,513.02	\$216,650.82	\$17,137.80
Técnicos de Mantenimiento	\$63,362.80	\$63,362.80	\$0.00	\$469,227.21	\$452,209.99	-\$17,017.22
Elementos de Seguridad	\$350,766.60	\$329,228.30	-\$21,538.30	\$2,501,529.94	\$2,161,816.60	-\$339,713.34
Elementos de Intendencia	\$169,550.59	\$175,020.80	\$5,470.21	\$1,277,200.09	\$1,295,362.72	\$18,162.63
Jardinería	\$15,650.13	\$15,650.12	-\$0.01	\$116,925.66	\$108,922.34	-\$8,003.32
Concierge	\$15,650.13	\$15,650.12	-\$0.01	\$116,925.66	\$108,922.34	-\$8,003.32
Bonos para Empleados	\$0.00	\$3,480.00	\$3,480.00	\$0.00	\$27,840.00	\$27,840.00
<b>Total Personal Interno</b>	<b>\$717,003.75</b>	<b>\$704,415.64</b>	<b>-\$12,588.11</b>	<b>\$5,286,365.56</b>	<b>\$4,898,473.71</b>	<b>-\$387,891.86</b>
<b>TOTAL DE EGRESOS</b>	<b>\$1,886,521.46</b>	<b>\$1,887,049.97</b>	<b>\$528.51</b>	<b>\$14,555,311.64</b>	<b>\$13,854,697.31</b>	<b>-\$700,614.33</b>

## Cuotas de mantenimiento ... ¿estás al corriente?

Ubicación	Unidad	Rezago
WEST	30	AL CORRIENTE
WEST	31	AL CORRIENTE
WEST	32	AL CORRIENTE
WEST	33	AL CORRIENTE
WEST	34	AL CORRIENTE
WEST	35	AL CORRIENTE
WEST	36	AL CORRIENTE
WEST	37	AL CORRIENTE
WEST	38	AL CORRIENTE
WEST	39	AL CORRIENTE
WEST	40	AL CORRIENTE
WEST	41	AL CORRIENTE
WEST	42	AL CORRIENTE
WEST	43	AL CORRIENTE
WEST	44	AL CORRIENTE
WEST	45	AL CORRIENTE
WEST	46	AL CORRIENTE
WEST	47	AL CORRIENTE
WEST	48	AL CORRIENTE
WEST	49	AL CORRIENTE
WEST	50	AL CORRIENTE
WEST	51	AL CORRIENTE
WEST	52	AL CORRIENTE
WEST	53	AL CORRIENTE
WEST	54	AL CORRIENTE
WEST	55	AL CORRIENTE
WEST	60	AL CORRIENTE
WEST	61	AL CORRIENTE
WEST	62	AL CORRIENTE
WEST	63	AL CORRIENTE

Ubicación	Unidad	Rezago
WEST	64	AL CORRIENTE
WEST	65	AL CORRIENTE
WEST	70	AL CORRIENTE
WEST	71	AL CORRIENTE
WEST	72	AL CORRIENTE
WEST	73	AL CORRIENTE
WEST	74	AL CORRIENTE
WEST	75	AL CORRIENTE
WEST	80	AL CORRIENTE
WEST	81	AL CORRIENTE
WEST	82	AL CORRIENTE
WEST	83	AL CORRIENTE
WEST	84	AL CORRIENTE
WEST	85	AL CORRIENTE
WEST	90	AL CORRIENTE
WEST	91	AL CORRIENTE
WEST	92	AL CORRIENTE
WEST	93	AL CORRIENTE
WEST	94	AL CORRIENTE
WEST	95	AL CORRIENTE
WEST	100	AL CORRIENTE
WEST	101	AL CORRIENTE
WEST	102	AL CORRIENTE
WEST	103	AL CORRIENTE
WEST	104	AL CORRIENTE
<b>WEST</b>	<b>105</b>	<b>MORA</b>
WEST	110	AL CORRIENTE
WEST	111	AL CORRIENTE
WEST	112	AL CORRIENTE
WEST	113	AL CORRIENTE

## Cuotas de mantenimiento ... ¿estás al corriente?

Ubicación	Unidad	Rezago
WEST	114	AL CORRIENTE
WEST	115	AL CORRIENTE
WEST	120	AL CORRIENTE
WEST	121	AL CORRIENTE
WEST	122	AL CORRIENTE
WEST	123	AL CORRIENTE
WEST	124	AL CORRIENTE
WEST	125	AL CORRIENTE
WEST	140	AL CORRIENTE
WEST	141	AL CORRIENTE
WEST	142	AL CORRIENTE
WEST	143	AL CORRIENTE
WEST	144	AL CORRIENTE
WEST	145	AL CORRIENTE
WEST	150	AL CORRIENTE
WEST	151	AL CORRIENTE
WEST	152	AL CORRIENTE
WEST	153	AL CORRIENTE
WEST	154	AL CORRIENTE
WEST	155	AL CORRIENTE
WEST	160	AL CORRIENTE
WEST	161	AL CORRIENTE
WEST	162	AL CORRIENTE
WEST	163	AL CORRIENTE
WEST	164	AL CORRIENTE
WEST	165	AL CORRIENTE
WEST	170	AL CORRIENTE
WEST	171	AL CORRIENTE
WEST	172	AL CORRIENTE
WEST	173	AL CORRIENTE

Ubicación	Unidad	Rezago
WEST	174	AL CORRIENTE
WEST	175	AL CORRIENTE
WEST	180	AL CORRIENTE
WEST	181	AL CORRIENTE
WEST	182	AL CORRIENTE
WEST	183	AL CORRIENTE
WEST	184	AL CORRIENTE
WEST	185	AL CORRIENTE
WEST	190	AL CORRIENTE
WEST	191	AL CORRIENTE
WEST	192	AL CORRIENTE
WEST	193	AL CORRIENTE
WEST	194	AL CORRIENTE
WEST	195	AL CORRIENTE
WEST	200	AL CORRIENTE
WEST	201	AL CORRIENTE
WEST	202	AL CORRIENTE
WEST	203	AL CORRIENTE
WEST	204	AL CORRIENTE
WEST	205	AL CORRIENTE
WEST	210	AL CORRIENTE
WEST	211	AL CORRIENTE
WEST	212	AL CORRIENTE
WEST	213	AL CORRIENTE
WEST	214	AL CORRIENTE
WEST	215	AL CORRIENTE
WEST	PH1A	AL CORRIENTE
WEST	PH1B	AL CORRIENTE
WEST	PH1C	AL CORRIENTE
WEST	PH1D	AL CORRIENTE

## Cuotas de mantenimiento ... ¿estás al corriente?

Ubicación	Unidad	Rezago
WEST	PH2A	AL CORRIENTE
WEST	PH2B	AL CORRIENTE
WEST	PH2C	AL CORRIENTE
WEST	PH2D	AL CORRIENTE
WEST	PH3A	AL CORRIENTE
WEST	PH3B	AL CORRIENTE
WEST	PH3C	AL CORRIENTE
WEST	PH3D	AL CORRIENTE
WEST	PH4A	AL CORRIENTE
WEST	PH4B	MORA
WEST	PH4C	AL CORRIENTE
WEST	PH5A	AL CORRIENTE
WEST	PH5B	AL CORRIENTE

## Cuotas de mantenimiento ... ¿estás al corriente?

Ubicación	Unidad	Rezago
EAST	2100	AL CORRIENTE
EAST	2101	AL CORRIENTE
EAST	2102	AL CORRIENTE
EAST	2103	AL CORRIENTE
EAST	2104	AL CORRIENTE
EAST	2105	AL CORRIENTE
EAST	2106	AL CORRIENTE
EAST	2107	AL CORRIENTE
EAST	2108	AL CORRIENTE
<b>EAST</b>	<b>2109</b>	<b>MORA</b>
EAST	2200	AL CORRIENTE
EAST	2201	AL CORRIENTE
<b>EAST</b>	<b>2202</b>	<b>MORA</b>
EAST	2203	AL CORRIENTE
EAST	2204	AL CORRIENTE
EAST	2205	AL CORRIENTE
EAST	2206	AL CORRIENTE
<b>EAST</b>	<b>2207</b>	<b>MORA</b>
EAST	2208	AL CORRIENTE
EAST	2209	AL CORRIENTE
EAST	2300	AL CORRIENTE
EAST	2301	AL CORRIENTE
EAST	2302	AL CORRIENTE
EAST	2303	AL CORRIENTE
EAST	2304	AL CORRIENTE
EAST	2305	AL CORRIENTE
EAST	2400	AL CORRIENTE
EAST	2401	AL CORRIENTE
EAST	2402	AL CORRIENTE
EAST	2403	AL CORRIENTE

Ubicación	Unidad	Rezago
EAST	2404	AL CORRIENTE
EAST	2405	AL CORRIENTE
EAST	2500	AL CORRIENTE
EAST	2501	AL CORRIENTE
EAST	2502	AL CORRIENTE
EAST	2503	AL CORRIENTE
EAST	2504	AL CORRIENTE
EAST	2505	AL CORRIENTE
EAST	2600	AL CORRIENTE
EAST	2601	AL CORRIENTE
EAST	2602	AL CORRIENTE
EAST	2603	AL CORRIENTE
EAST	2604	AL CORRIENTE
EAST	2605	AL CORRIENTE
EAST	2700	AL CORRIENTE
EAST	2701	AL CORRIENTE
EAST	2702	AL CORRIENTE
EAST	2703	AL CORRIENTE
EAST	2704	AL CORRIENTE
EAST	2705	AL CORRIENTE
EAST	2800	AL CORRIENTE
EAST	2801	AL CORRIENTE
EAST	2802	AL CORRIENTE
EAST	2803	AL CORRIENTE
EAST	2804	AL CORRIENTE
EAST	2805	AL CORRIENTE
EAST	2900	AL CORRIENTE
EAST	2901	AL CORRIENTE
EAST	2902	AL CORRIENTE
EAST	2903	AL CORRIENTE

## Cuotas de mantenimiento ... ¿estás al corriente?

Ubicación	Unidad	Rezago
EAST	2904	AL CORRIENTE
EAST	2905	AL CORRIENTE
EAST	3000	AL CORRIENTE
EAST	3001	AL CORRIENTE
EAST	3002	AL CORRIENTE
EAST	3003	AL CORRIENTE
EAST	3004	AL CORRIENTE
EAST	3005	AL CORRIENTE
EAST	3100	AL CORRIENTE
EAST	3101	AL CORRIENTE
EAST	3102	AL CORRIENTE
EAST	3103	AL CORRIENTE
EAST	3104	AL CORRIENTE
EAST	3105	AL CORRIENTE
<b>EAST</b>	<b>3200</b>	<b>MORA</b>
EAST	3201	AL CORRIENTE
EAST	3202	AL CORRIENTE
EAST	3203	AL CORRIENTE
EAST	3204	AL CORRIENTE
EAST	3205	AL CORRIENTE
EAST	3300	AL CORRIENTE
EAST	3301	AL CORRIENTE
EAST	3302	AL CORRIENTE
EAST	3303	AL CORRIENTE
EAST	3304	AL CORRIENTE
EAST	3305	AL CORRIENTE
EAST	3400	AL CORRIENTE
EAST	3401	AL CORRIENTE
EAST	3402	AL CORRIENTE
EAST	3403	AL CORRIENTE

Ubicación	Unidad	Rezago
EAST	3404	AL CORRIENTE
EAST	3405	AL CORRIENTE
EAST	3501	AL CORRIENTE
EAST	3502	AL CORRIENTE
EAST	3503	AL CORRIENTE
EAST	3504	AL CORRIENTE
EAST	GH1	AL CORRIENTE
EAST	GH2	AL CORRIENTE
EAST	GH3	AL CORRIENTE
EAST	GH4	AL CORRIENTE
EAST	PH36A	AL CORRIENTE
<b>EAST</b>	<b>PH36B</b>	<b>MORA</b>
EAST	PH36C	AL CORRIENTE
EAST	PH37A	AL CORRIENTE
EAST	PH37B	AL CORRIENTE

## Cuotas de mantenimiento ... ¿estás al corriente?

Ubicación	Unidad	Rezago
E1	24	AL CORRIENTE
E1	57	AL CORRIENTE
E2	42	AL CORRIENTE
E3	01	AL CORRIENTE
E3	02	AL CORRIENTE
E3	12	AL CORRIENTE
<b>E4</b>	<b>18</b>	<b>MORA</b>
E5	01	AL CORRIENTE
E5	02	AL CORRIENTE
E5	03	AL CORRIENTE
E5	04	AL CORRIENTE
E5	06	AL CORRIENTE
E5	35	AL CORRIENTE
E5	37	AL CORRIENTE
E5	42	AL CORRIENTE
<b>E5</b>	<b>71</b>	<b>MORA</b>
E6	02	AL CORRIENTE
E6	03	AL CORRIENTE
E6	04	AL CORRIENTE
E6	05	AL CORRIENTE
E6	06	AL CORRIENTE
E6	08	AL CORRIENTE
E6	11	AL CORRIENTE
E6	13	AL CORRIENTE

Ubicación	Unidad	Rezago
B1	01	AL CORRIENTE
B3	10	AL CORRIENTE
B4	10	AL CORRIENTE
B5	04	AL CORRIENTE
B6	106	AL CORRIENTE
<b>B6</b>	<b>101</b>	<b>MORA</b>
B6	107	AL CORRIENTE
B6	108	AL CORRIENTE
B6	109	AL CORRIENTE

## Cuotas de mantenimiento ... ¿estás al corriente?

### Departamentos con Mora:

- Reducción de Agua 80%
- NO servicio de BTUS
- Cancelación de Tarjetas de Acceso
- Sin derecho a uso de Amenidades

Número de Departamentos al corriente	Número de Departamentos con mora
233	07
Número de Cajones al corriente	Número de Cajones con mora
24	02
Número de Bodegas al corriente	Número de Bodegas con mora
09	01

### Total cuentas por cobrar:

**\$594,617.43**

**Cabe mencionar que este  
monto es el total de los  
morosos con adeudos a partir  
de 60 días.**



Mayor información con la  
Lic. Yadira Elizondo

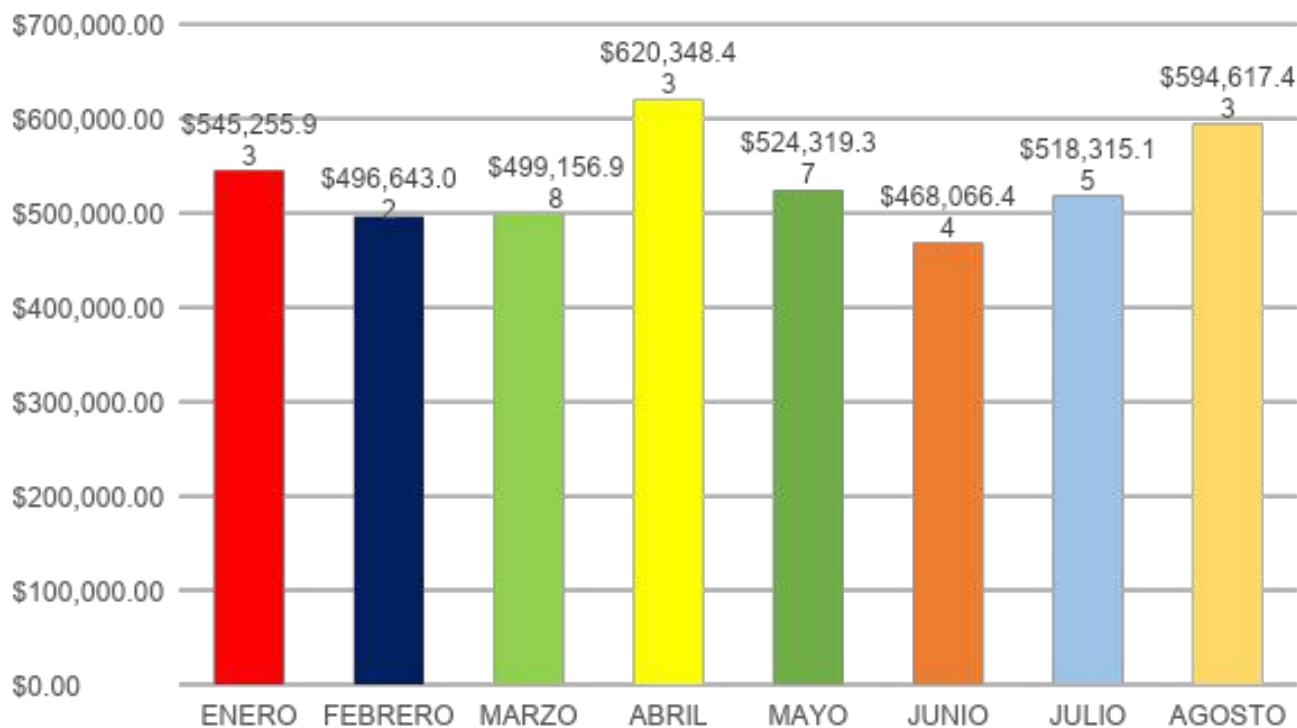
(81) 19061981

[direccion@liuresidences.com](mailto:direccion@liuresidences.com)



Enero 2022 – Agosto 2022

COMPARATIVA MOROSOS





Personal de Ingeniería Hidroneumática mantenimiento mensual

Personal de Neuroservice acude a la re instalación de cámaras de East



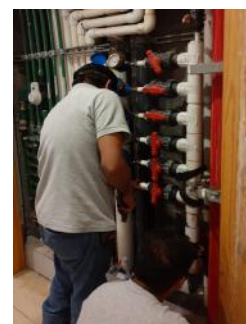
Personal de TQI calidad del agua de torres de enfriamiento

Personal de Mitsubishi para el recorte de cables de elevador #2



Personal de 3GH acude a chiller para mantenimiento mensual

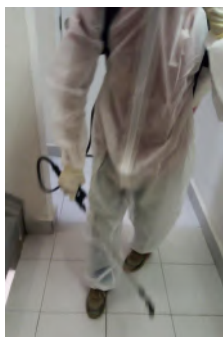
Personal de IPM acude a instalar el manifold de agua piso 27



Personal de ITESA acude a plantas de emergencia mantenimiento mensual

Personal de CONTECNIA acude a la reparación de la barrera de E5





Beik fumigaciones en seguimiento al plan de fumigación mensual

Instalación de la bomba de agua fría por Fimser



Neuroservice en diagnóstico de sistema de interphone

Proveedor Ingeniería hidro-neumática revisión de check



Proveedor IPM dando mantenimiento válvula reguladora del piso 30

EXEM en recarga anual de los extintores de Liu



TQI realizando limpieza en las torres de enfriamiento

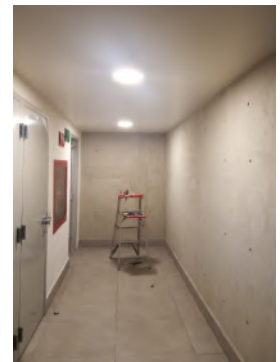
REYNO climas dando el mantenimiento minisplit





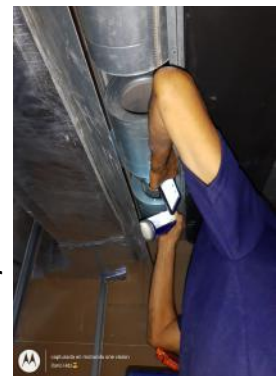
Poda de palmeras hoja y ramas cecas

Cambio de iluminación de los pasillos de elevadores



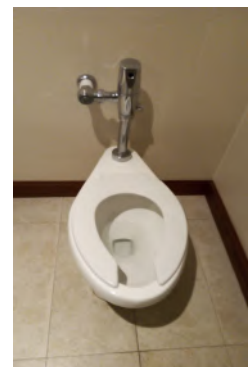
Reparación de fugas de azotea torre East.

Mantenimiento de ventilador de fan coil de Sala East



Reparación de soplador para limpieza de jardines

Reparación de sanitarios de área de loby West



Mantenimiento a filtros de bebederos.

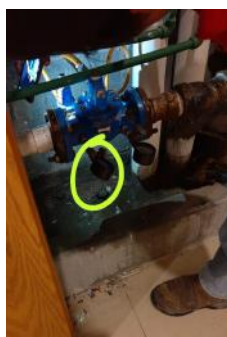
Mantenimiento de las losetas de E1





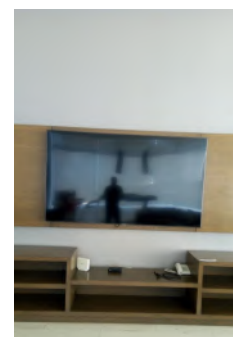
Ajuste de niveles de torre 4 de enfriamiento

Cambio de válvulas mariposa por Ingeniería Hidroneumática



Instalación de manómetro para el monitoreo de presión P30

Instalación de televisor de 72”  
Salón de juegos East.



Reparación de contacto eléctrico de área de cine.

Drene de agua de charola de Fan Coil tapado



Pintura de fachada de elevadores

Preparación de mesas para colocación de marmol



Buscando vivir en armonía y por una sana convivencia de respeto evitemos ser sancionados, por lo que los invitamos a:

- Para realizar mudanzas se deben programar mínimo 48 horas antes, no tener adeudos y firmar pagaré en administración por \$5,000 horario: L-V de 9:00 am a 6:00 pm y Sábados de 9:00 am a 1:00 pm, evitemos la pena de negar su mudanza si no fue programada con anticipación.
- Nuestro edificio es pet-friendly, el área para que sus mascotas puedan correr, pasear y hacer sus necesidades fisiológicas es en KOI. SE HA DETECTADO A MUCHOS PERRITOS EN LOS JARDINES DE LIU LE RECORDAMOS SON ÁREAS PROHIBIDAS. Agradecemos estar al pendiente con respecto al ruido excesivo que lleguen a causar dentro de sus departamentos y en espacios comunes, transitar por estacionamiento y nunca por el lobby, cargarlos para transportarlos a el área asignada.
- Horario para acceso a proveedores es de L - V de 9:00 am a 6:00 pm y Sábados de 9:00 am a 1:00 pm.
- El uso de estacionamiento de visitas es exclusivo para visitantes de los condóminos, quien entre con tag o tarjeta al estacionamiento debe ocupar su cajón correspondiente a su departamento, evitemos ser sancionados por esta falta.
- Personal doméstico o de seguridad no debe utilizar cajón de visitante en estacionamiento. El comedor, los vestidores y los baños están destinados a el personal que da servicio a la Asociación Civil.
- Personal doméstico o de seguridad deben de registrarse sin excepción al ingresar al edificio si requieres se le den facilidades a tu personal deberás ponerte en contacto con administración para su debido registro, esto por seguridad de todos los condóminos.



- Personal de seguridad (TACTICAL SUPPORT) así como el personal de limpieza (QuickShine) de LIU Residences no deben utilizar los baños de los lobbys.
- El acceso a Personal Training a el área de gimnasios será a partir del día 01 de Noviembre 2020 con los protocolos adecuados para toda persona que ingrese a los gimnasios, favor de presentarte en lobby para la toma de temperatura.
- Es nuestra responsabilidad cuidar de nuestra salud, por lo que es obligatorio por el bien de todos el uso de cubrebocas y gel antibacterial dentro del edificio, áreas comunes y de tránsito.
- Al limpiar nuestros balcones está estrictamente prohibido tirar agua ya que se afecta a nuestros vecinos, favor de poner atención con su personal doméstico.
- La fecha límite para no generar moratorios es el día 10 de cada mes en caso de ser día festivo o domingo será un día después.
- La reducción de servicios se llevará a cabo a los 60 días naturales de adeudo en mantenimiento, agua y/o BTUS.
- En caso de recibir una multa por faltas al reglamento recurrentes y no pagar la multa se reducen los servicios y se puede negar el acceso a las amenites.
- Coloca los carritos de servicio en sus lugares debidamente asignados en estacionamiento después de hacer uso de ellos, esto ayudará cuando lleguen con sus mercancía, tengan la facilidad todos del uso de los mismos, evita ser sancionado.
- Veladoras, tanques de gas y asadores quedan prohibidos dentro de las instalaciones y de las áreas privativas.

- Por cuestiones de seguridad los pasillos de piso deben permanecer totalmente despejados por lo que están prohibidos adornos, tapetes, zapatos, sombrillas o cualquier artículo fuera de tu área privativa
- Es de suma importancia registrar los cambios de inquilinos, es necesario notificar en administración para su registro cuando ingresan y cuando se retiran y duración de contrato esto es por seguridad de todos.
- Por sugerencia de algunos condóminos y como apoyo para los propietarios que tienen su departamento en venta o renta se coloca una carpeta a prueba en Administración, quien desee compartir la información con los visitantes que tienen interés de habitar en LIU, favor de ponerse en contacto con administración para especificaciones.
- Les recordamos contamos con dos sillas de ruedas a disposición de habitantes y visitantes a LIU RESIDENCES ubicadas en el área de enfermería en caso de alguna incapacidad o accidente al requerir de ellas solicitarlas a administración.
- Actualmente se tiene contratada póliza de servicios médicos y ambulancia con la empresa EMME para todos los condóminos de LIU RESIDENCES, les compartimos el número de póliza **288899** teléfono de emergencias **8183567676** a dónde comunicarse en caso de requerir el servicio.





**Agradecemos respetar a nuestros vecinos manteniendo el orden dentro del condominio.**

Estamos recibiendo queja constante de:

Ruido excesivo en algunos departamentos durante la noche y madrugada, se están aplicando las multas correspondientes, al ser recurrentes nos apegamos a reglamento reduciendo servicios y en determinado caso se restringe el control de acceso de sus tarjetas.

Basura fuera de los contenedores, la basura no debe estar en pasillos ni en puertas.

Colocación de adornos o focos en balcones está prohibido ya que alteran la imagen del edificio.

Colillas de cigarros en los balcones reportado por vecinos.

Vigilancia en la disciplina de nuestras mascotas y leer el reglamento quien tiene mascotas ya que se ha detectado no se está cumpliendo la normativa esto ocasiona molestia a los condóminos, deben transitar cargados a el lugar asignado en VAO, en el área de la alberca hemos detectado suciedad.

Maltrato de los equipos que son pertenencia de las Asociación.

El número de invitados en nuestras amenities, apeguemonos al reglamento así lograremos prevalezca el orden en la comunidad LIU RESIDENCES.

Uso indebido de estacionamiento.

**Gracias por su apoyo y su comprensión en los puntos antes mencionados en espera de su cooperación por el buen funcionamiento de nuestra comunidad.**



**Nos es muy grato compartirles los números celulares con WA en los diferentes puntos de seguridad, administración, mantenimiento etc.**

Estos celulares se adquirieron con el fin de tener números fijos que sean de la Sociedad Civil logrando una comunicación más efectiva entre el personal y ustedes condóminos.

ADMINISTRACIÓN	8119061981
ATENCIÓN A CLIENTES	8119061789
JEFE DE MANTENIMIENTO	8261713588
CASETA E1	8126207706
CASETA E5	8126209384
LOBBY WEST	8126207707
LOBBY EAST	8126208163
CONCIERGE	8126209383

## ¡Hazlo, ahorra!

En Nuevo León somos muy ahorradores y prevenidos, y llegó la hora de demostrarlo. Tenemos que cuidar el agua porque se acaba. Cada vez llueve menos y el agua ya no alcanza, por eso debemos cuidarla hoy para que no falte mañana.

### Acciones básicas

Con estas pequeñas acciones podemos reducir nuestro consumo de agua:

- Recolecta el agua fría de la regadera para reutilizarla en lavado de pisos, patio o banquetas.
- Toma baños cortos de no más de 5 minutos y cierra la llave mientras te enjabonas.
- Un vaso con agua es suficiente para lavar tus dientes.
- Carga completamente la lavadora para aprovechar cada ciclo de lavado.
- Revisa con frecuencia las llaves y tuberías para detectar fugas.
- Lava los vegetales en un recipiente con agua para no dejar la llave abierta.
- Enjabona primero todos los trastes con la llave cerrada y después enjuágalos rápidamente.
- Lava tu vehículo con cubeta y esponja, no con manguera.
- Evita regar jardines y plantas con manguera, procura usar agua jabonosa y de regadera.
- Si eres testigo de desperdicio del agua, **denuncia al 073**.



# Ciérrale a la llave



**¡Hazlo ahorra!**

EL GOBIERNO DEL  
**NUEVO LEÓN**

## El consumo mayor de agua en Nuevo León es en la regadera

Más del 60% se tarda más de 5 minutos en la regadera

2 de cada 10 toman hasta 3 duchas diarias

El consumo razonable es de 120 litros de agua por persona al día

**Reduce tu consumo de agua**

El agua es muy valiosa, cuidala  
**¡Hazlo ahorra!**

www.nfl.gob.mx

AGUA Y DRENAJE

## Medidas para cuidar el agua en la lavandería

Usa cargas completas en la lavadora

Configura el nivel de agua al tamaño de la tanda

**¡Hazlo ahorra!**

EL GOBIERNO DEL  
**NUEVO LEÓN**

El agua es muy valiosa, cuidala

www.nfl.gob.mx

AGUA Y DRENAJE

## Medidas para cuidar el agua al lavar automóviles

Al lavar tu auto utiliza una cubeta

Usa lavado de autos que recicle el agua

**¡Hazlo ahorra!**

EL GOBIERNO DEL  
**NUEVO LEÓN**

El agua es muy valiosa, cuidala

www.nfl.gob.mx

AGUA Y DRENAJE

www.nigob.mx

**Medidas para cuidar el agua en la cocina**

Lava los platos con dos recipientes, uno con jabón y el otro con agua para enjuagarlos

Lava los vegetales en un recipiente lleno de agua

Evita usar agua para descongelar carnes o comidas

Utiliza el agua con la que herviste los vegetales para regar plantas

**El agua es muy valiosa, cuidala ¡Hazlo ahorra!**

SECRETARÍA DE AGUA Y DRENAJE DE MONTREPOS, S.L.S.

NUEVO LEBON

www.nigob.mx

**Medidas para cuidar el agua en el jardín**

Si el suelo está húmedo no se tiene que regar

Riega el jardín muy temprano o en la noche

Evita usar rociadores o manguera

Riega en sesiones breves en vez de una sesión larga

**El agua es muy valiosa, cuidala ¡Hazlo ahorra!**

SECRETARÍA DE AGUA Y DRENAJE DE MONTREPOS, S.L.S.

NUEVO LEBON

**Riega solo árboles, arbustos y plantas, No riegues el pasto consume mucha agua**

**El agua es muy valiosa, cuidala ¡Hazlo ahorra!**

SECRETARÍA DE AGUA Y DRENAJE DE MONTREPOS, S.L.S.

NUEVO LEBON

## #SomosGreenManagement

Seguiremos trabajando en aras del mejoramiento condominal de **LIU RESIDENCES** tras **brindar el servicio que necesitan** con la calidad y excelencia profesional que marca nuestra diferencia en la administración de inmuebles.

**GREEN MANAGEMENT SI S.A. de C.V.**

Calzada del Valle 400 Colonia Del Valle

San Pedro Garza García, N.L. México

Tel. 1366-6060 al 63

[www.greenmexico.com.mx](http://www.greenmexico.com.mx)

