



Lic. Yadira Elizondo



[dirección@liuresidences.com](mailto:dirección@liuresidences.com)



(81) 82486625



(81) 19061981

Revista mensual

---

Octubre 2020



# Cuenta bancaria





Titular: Liu Residences A.C.

Banco: **SANTANDER**

Número de cuenta: 65505765732

CLABE: 014580655057657325

Correo: [atencionaclientes@liuresidences.com](mailto:atencionaclientes@liuresidences.com)

Titular: Liu Residences A.C.

Banco: **BANORTE**

Número de cuenta: 1077086052

CLABE: 072580010770860526

Correo: [atencionaclientes@liuresidences.com](mailto:atencionaclientes@liuresidences.com)

**¡Importante!**

Recuerden referenciar todos los pagos que realicen con su número de departamento y el concepto del pago a través de su portal bancario y/o con el ejecutivo de banco.

Ayúdenos con enviar sus comprobantes de pago a nuestro correo de atención: [atencionaclientes@liuresidences.com](mailto:atencionaclientes@liuresidences.com)

# Estado de cuenta





## ESTADO DE CUENTA / ENLACE NEGOCIOS BASICA

LIU RESIDENCE AC  
AVENIDA BATALLON DE SAN PATRICIO 109 ENT. 8C PISO 1 DEPTO. 1

VALLE OTE  
SAN PEDRO GARZA GARCIA N.L. C.P. 66269  
SUCURSAL: 0120 SAN AGUSTIN  
TIPO DE ENVIO: CORREO



NO. DE CLIENTE: 59556061  
RFC: LWE111115E17

DATOS DE SUCURSAL:  
PLAZA:  
DIRECCIÓN: VASCONCELOS ORIENTE 205 RESIDENCIAL SAN AGUSTIN  
TELÉFONO: 3685555

## RESUMEN INTEGRAL

Producto	No. de Cuenta	CLABE	Saldo anterior	Saldo al corte
ENLACE NEGOCIOS BASICA	1077086052	072580010770860526	\$169,958.24	\$411,972.66
CONTRATO SCAT	0505265719		\$4,301,330.69	\$4,500,875.40
<b>TOTAL</b>			<b>\$4,471,288.93</b>	<b>\$4,912,848.06</b>

## DETALLE ENLACE NEGOCIOS BASICA

Resumen del periodo	
Saldo inicial del periodo	\$ 169,958.24
+ Total de depósitos	\$ 87,801,385.30
- Total de retiros	\$ 87,559,170.20
+ Intereses Netos Ganados	\$ 0.00
- Total de comisiones Cobradas / Pagadas	\$ 173.00
- IVA sobre comisiones (16%)	\$ 27.68
- Intereses Cobrados / Pagados	\$ 0.00
Saldo actual	\$ 411,972.66
Saldo disponible al día*	\$ 411,972.66
Saldo Promedio	
Saldo promedio mínimo	\$ 0.00
En el Periodo 01 Oct al 31 Oct:	\$ 583,668.64
Días que comprende el periodo	31
Intereses devengados	
Tasa Bruta Anual	<b>0.00%</b>
Interés Tasa Bruta Anual	\$ 0.00
Retención de ISR	\$ 0.00
<b>INTERESES NETOS GANADOS</b>	<b>\$ 0.00</b>
Saldo no disponible al día	
Depósitos de Cheques S.B.C.	\$ 0.00
Ret. Garantía Liquida	\$ 0.00

## INFORMACIÓN DEL PERIODO

Periodo Del 01/Octubre/2020 al 31/Octubre/2020  
Fecha de corte 31/Octubre/2020  
Moneda PESOS

ENLACE NEGOCIOS BASICA  
(Saldo inicial de \$169,958.24)



DEPÓSITOS	\$87,801,385.30
RETIROS	\$87,559,170.20
COMISIONES	\$173.00
OTROS CARGOS	\$27.68
<b>SALDO FINAL</b>	<b>\$411,972.66</b>

AnyDesk



BANCO SANTANDER (MÉXICO), S.A.  
INSTITUCIÓN DE BANCA MÚLTIPLE  
GRUPO FINANCIERO SANTANDER MÉXICO

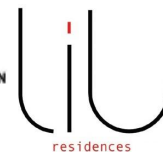
3813975

## ESTADO DE CUENTA INTEGRAL



www.ipab.org.mx

INSTITUTO  
PARA LA  
PROTECCIÓN  
AL AHORRO  
BANCARIO



## LIU RESIDENCE AC

JESUS REYES FERREYRA 101  
VALLE OTE, SAN PEDROGARZA GARC  
SAN PEDRO GARZA GARC, NUEVO LEON  
C.P. 66260 C.P. 66231 P.05803909



1020381397539071667001

0132325

## CODIGO DE CLIENTE NO. 39071867

R.F.C. LWE111115 E17  
MONEDA : MONEDA NACIONAL  
SUCURSAL: 3909 SUC. SAN AGUSTIN  
TELÉFONO: 51-69-43-00 DE CDMX O LADA 0155 51-69-43-00  
PERIODO : 01 AL 31 DE OCTUBRE DE 2020

HOJA 1 DE 10

## INFORMACION A CLIENTES

## RESUMEN INFORMATIVO

PRODUCTO		MES ANTERIOR	MES ACTUAL	INTERESES BRUTOS	COMISIONES COBRADAS	* GAT NOMINAL	* GAT REAL
CUENTA SANTANDER PYME	65-50576573-2	203,835.68 100.00%	226,752.63 100.00%	0.01	3,360.00		
<b>TOTAL</b>		<b>203,835.68 100.00%</b>	<b>226,752.63 100.00%</b>				

## RESUMEN DE INTERESES PAGADOS E IMPUESTO RETENIDO

DESCRIPCION		INTERES BRUTO	ISR
CUENTA SANTANDER PYME	65-50576573-2	0.01	0.01
<b>TOTAL</b>		<b>0.01</b>	<b>0.01</b>

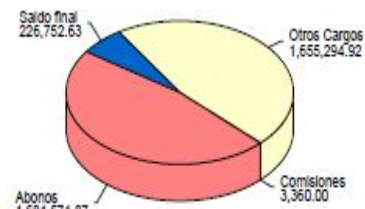
## CUENTA DE CHEQUES

CUENTA SANTANDER PYME 65-50576573-2		CLABE 014580655057657325
SALDO PROMEDIO	576,998.93	SALDO INICIAL 203,835.68
TASA BRUTA DE INTERES ANUAL	<b>0.0000%</b>	+ DEPOSITOS 1,681,571.87
DÍAS DEL PERIODO	31	- RETIROS 1,658,654.92
NO REQUIERE SDO. PROMEDIO MÍNIMO		= SALDO ACTUAL 226,752.63
		COMISIONES COBRADAS 3,360.00

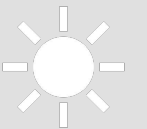
## GRAFICO CUENTA DE CHEQUES

## CUENTA SANTANDER PYME 65-50576573-2

(Saldo Inicial de \$203,835.68)



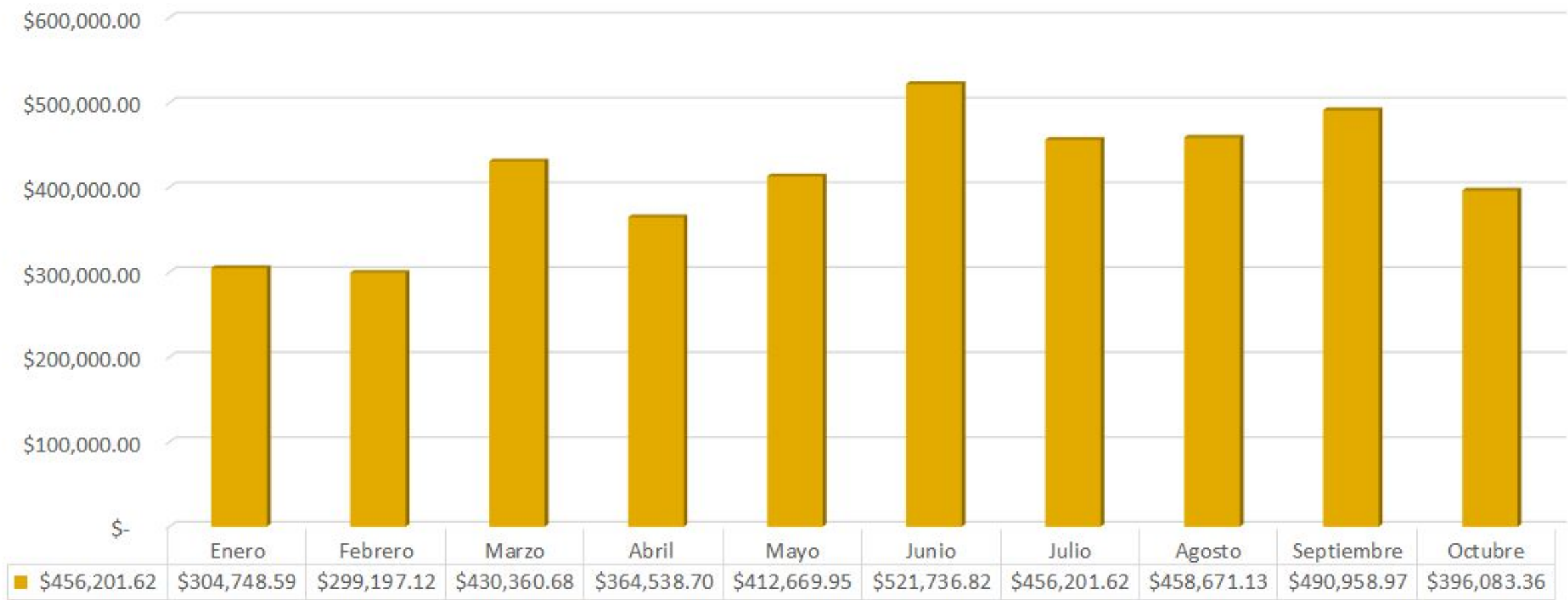
# Consumo de luz





- Consumo acumulado de energía eléctrica de enero a octubre 2020:

### ENERGÍA ELÉCTRICA



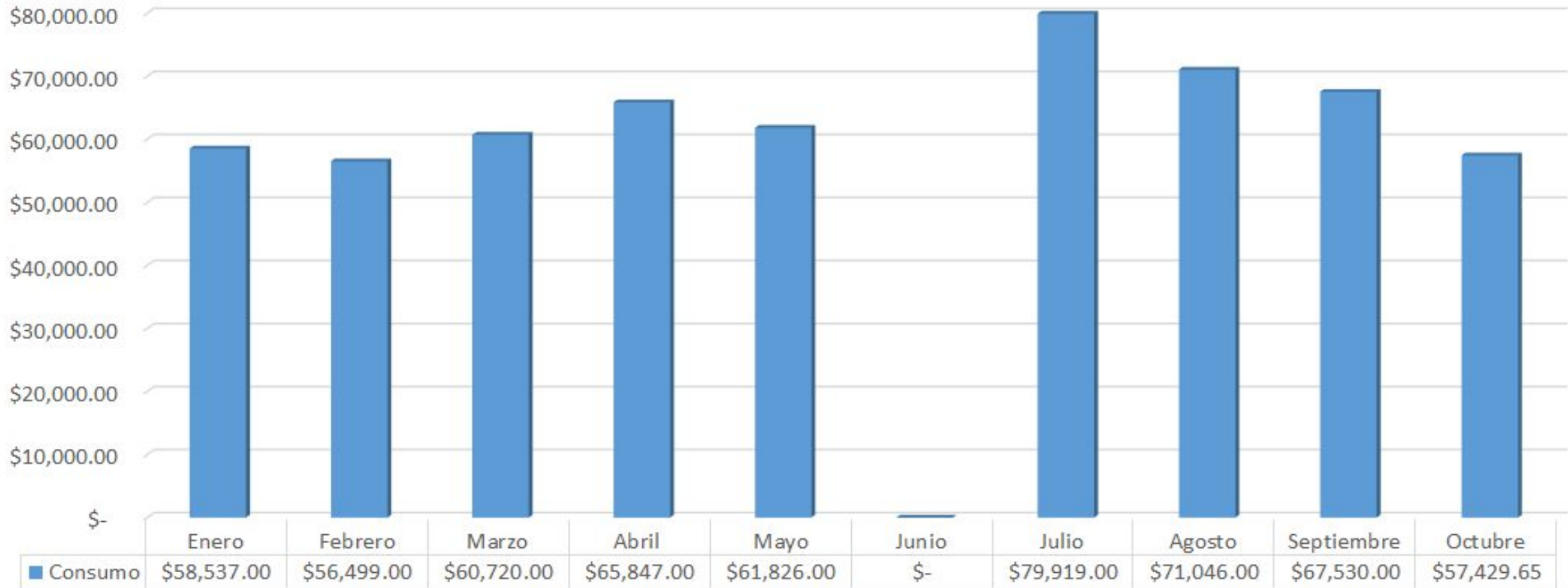
# Consumo de agua





- Consumo acumulado de agua de enero a octubre 2020:

### AGUA



**IMPORTANTE:** El mes de Junio no se pagó el consumo ya que la empresa “AyD” condona el pago a los clientes que liquidan a tiempo durante un año (Gasto compartido con ESPACIA de acuerdo al consumo y valores establecidos).

# Balance



## INGRESOS

Ingresos por cuotas de mantenimiento:	\$1,650,189.18
Ingresos por agua:	\$40,987.17
Ingresos por btu:	\$369,580.07
Ingresos por estacionamiento:	\$9,121.80
Ingresos por bodega:	\$1,681.21
Ingresos por tag:	\$ 450.00
Ingresos por sanciones:	\$10,274.00
Ingresos por aportaciones extraordinarias:	\$1,500
Otros ingresos:	\$4,782.12

**SUMA DE INGRESOS: \$2,088,565.55**

## EGRESOS

Servicios:	\$457,861.92
Administración:	\$277,628.52
Operativos:	\$20,794.79
Personal Interno:	\$543,566.33
Mantenimientos:	\$318,809.53

**SUMA DE EGRESOS: \$1,618,661.09**

**INGRESOS – EGRESOS: \$ 469,904.46**

SALDO SEGÚN BANCO \$226,752.63  
SANTANDER:

CHEQUES EN TRÁNSITO: \$ 0.00

TOTAL DISPONIBLE EN BANCO: \$226,752.63

SALDO SEGÚN BANCO \$411,972.66  
BANORTE:

CHEQUES EN TRÁNSITO: \$0.00

TOTAL DISPONIBLE EN BANCO: \$411,972.66



# Cuentas por cobrar



# Torre WEST



# Cuotas de mantenimiento ... ¿estás al corriente?



Ubicación	Unidad	Rezago
WEST	30	AL CORRIENTE
WEST	31	AL CORRIENTE
WEST	32	AL CORRIENTE
WEST	33	AL CORRIENTE
WEST	34	AL CORRIENTE
WEST	35	MORA
WEST	36	AL CORRIENTE
WEST	37	AL CORRIENTE
WEST	38	AL CORRIENTE
WEST	39	AL CORRIENTE
WEST	40	AL CORRIENTE
WEST	41	AL CORRIENTE
WEST	42	AL CORRIENTE
WEST	43	MORA
WEST	44	AL CORRIENTE

Ubicación	Unidad	Rezago
WEST	45	AL CORRIENTE
WEST	46	AL CORRIENTE
WEST	47	AL CORRIENTE
WEST	48	AL CORRIENTE
WEST	49	AL CORRIENTE
WEST	50	MORA
WEST	51	AL CORRIENTE
WEST	52	MORA
WEST	53	AL CORRIENTE
WEST	54	AL CORRIENTE
WEST	55	AL CORRIENTE
WEST	60	AL CORRIENTE
WEST	61	AL CORRIENTE
WEST	62	AL CORRIENTE
WEST	63	AL CORRIENTE

# Cuotas de mantenimiento ... ¿estás al corriente?



Ubicación	Unidad	Rezago
WEST	64	AL CORRIENTE
WEST	65	AL CORRIENTE
WEST	70	AL CORRIENTE
WEST	71	AL CORRIENTE
WEST	72	AL CORRIENTE
WEST	73	AL CORRIENTE
WEST	74	AL CORRIENTE
WEST	75	AL CORRIENTE
WEST	80	AL CORRIENTE
WEST	81	AL CORRIENTE
WEST	82	AL CORRIENTE
WEST	83	AL CORRIENTE
WEST	84	AL CORRIENTE
WEST	85	AL CORRIENTE
WEST	90	AL CORRIENTE

Ubicación	Unidad	Rezago
WEST	91	AL CORRIENTE
WEST	92	MORA
WEST	93	MORA
WEST	94	MORA
WEST	95	AL CORRIENTE
WEST	100	AL CORRIENTE
WEST	101	AL CORRIENTE
WEST	102	MORA
WEST	103	MORA
WEST	104	AL CORRIENTE
WEST	105	AL CORRIENTE
WEST	110	AL CORRIENTE
WEST	111	AL CORRIENTE
WEST	112	AL CORRIENTE
WEST	113	MORA

# Cuotas de mantenimiento ... ¿estás al corriente?



Ubicación	Unidad	Rezago
WEST	114	AL CORRIENTE
WEST	115	AL CORRIENTE
WEST	120	AL CORRIENTE
WEST	121	AL CORRIENTE
WEST	122	AL CORRIENTE
WEST	123	AL CORRIENTE
WEST	124	AL CORRIENTE
WEST	125	AL CORRIENTE
WEST	140	MORA
WEST	141	AL CORRIENTE
WEST	142	AL CORRIENTE
WEST	143	AL CORRIENTE
WEST	144	AL CORRIENTE
WEST	145	AL CORRIENTE
WEST	150	AL CORRIENTE

Ubicación	Unidad	Rezago
WEST	151	AL CORRIENTE
WEST	152	AL CORRIENTE
WEST	153	AL CORRIENTE
WEST	154	MORA
WEST	155	AL CORRIENTE
WEST	160	AL CORRIENTE
WEST	161	AL CORRIENTE
WEST	162	AL CORRIENTE
WEST	163	AL CORRIENTE
WEST	164	AL CORRIENTE
WEST	165	AL CORRIENTE
WEST	170	AL CORRIENTE
WEST	171	AL CORRIENTE
WEST	172	MORA
WEST	173	AL CORRIENTE



# Cuotas de mantenimiento ... ¿estás al corriente?



Ubicación	Unidad	Rezago
WEST	174	MORA
WEST	175	AL CORRIENTE
WEST	180	AL CORRIENTE
WEST	181	AL CORRIENTE
WEST	182	AL CORRIENTE
WEST	183	MORA
WEST	184	AL CORRIENTE
WEST	185	MORA
WEST	190	AL CORRIENTE
WEST	191	AL CORRIENTE
WEST	192	MORA
WEST	193	AL CORRIENTE
WEST	194	AL CORRIENTE
WEST	195	AL CORRIENTE
WEST	200	AL CORRIENTE

Ubicación	Unidad	Rezago
WEST	201	AL CORRIENTE
WEST	202	AL CORRIENTE
WEST	203	AL CORRIENTE
WEST	204	AL CORRIENTE
WEST	205	AL CORRIENTE
WEST	210	AL CORRIENTE
WEST	211	AL CORRIENTE
WEST	212	AL CORRIENTE
WEST	213	AL CORRIENTE
WEST	214	AL CORRIENTE
WEST	215	MORA
WEST	PH1A	AL CORRIENTE
WEST	PH1B	AL CORRIENTE
WEST	PH1C	AL CORRIENTE
WEST	PH1D	AL CORRIENTE

# Cuotas de mantenimiento ... ¿estás al corriente?



Ubicación	Unidad	Rezago
WEST	PH2A	MORA
WEST	PH2B	AL CORRIENTE
WEST	PH2C	AL CORRIENTE
WEST	PH2D	MORA
WEST	PH3A	AL CORRIENTE
WEST	PH3B	MORA
WEST	PH3C	AL CORRIENTE
WEST	PH3D	AL CORRIENTE
WEST	PH4A	AL CORRIENTE
WEST	PH4B	MORA
WEST	PH4C	AL CORRIENTE
WEST	PH5A	MORA
WEST	PH5B	AL CORRIENTE

# Torre EAST



# Cuotas de mantenimiento ... ¿estás al corriente?



Ubicación	Unidad	Rezago
EAST	2100	AL CORRIENTE
EAST	2101	<b>MORA</b>
EAST	2102	AL CORRIENTE
EAST	2103	AL CORRIENTE
EAST	2104	AL CORRIENTE
EAST	2105	AL CORRIENTE
EAST	2106	AL CORRIENTE
EAST	2107	AL CORRIENTE
EAST	2108	AL CORRIENTE
EAST	2109	AL CORRIENTE
EAST	2200	AL CORRIENTE
EAST	2201	AL CORRIENTE
EAST	2202	<b>MORA</b>
EAST	2203	AL CORRIENTE
EAST	2204	AL CORRIENTE

Ubicación	Unidad	Rezago
EAST	2205	AL CORRIENTE
EAST	2206	AL CORRIENTE
EAST	2207	AL CORRIENTE
EAST	2208	AL CORRIENTE
EAST	2209	AL CORRIENTE
EAST	2300	AL CORRIENTE
EAST	2301	<b>MORA</b>
EAST	2302	<b>MORA</b>
EAST	2303	AL CORRIENTE
EAST	2304	AL CORRIENTE
EAST	2305	AL CORRIENTE
EAST	2400	AL CORRIENTE
EAST	2401	<b>MORA</b>
EAST	2402	AL CORRIENTE
EAST	2403	AL CORRIENTE

# Cuotas de mantenimiento ... ¿estás al corriente?



Ubicación	Unidad	Rezago
EAST	2404	AL CORRIENTE
EAST	2405	AL CORRIENTE
EAST	2500	<b>MORA</b>
EAST	2501	AL CORRIENTE
EAST	2502	AL CORRIENTE
EAST	2503	AL CORRIENTE
EAST	2504	AL CORRIENTE
EAST	2505	AL CORRIENTE
EAST	2600	AL CORRIENTE
EAST	2601	AL CORRIENTE
EAST	2602	AL CORRIENTE
EAST	2603	AL CORRIENTE
EAST	2604	AL CORRIENTE
EAST	2605	AL CORRIENTE
EAST	2700	AL CORRIENTE

Ubicación	Unidad	Rezago
EAST	2701	AL CORRIENTE
EAST	2702	AL CORRIENTE
EAST	2703	AL CORRIENTE
EAST	2704	AL CORRIENTE
EAST	2705	AL CORRIENTE
EAST	2800	AL CORRIENTE
EAST	2801	AL CORRIENTE
EAST	2802	AL CORRIENTE
EAST	2803	AL CORRIENTE
EAST	2804	AL CORRIENTE
EAST	2805	AL CORRIENTE
EAST	2900	AL CORRIENTE
EAST	2901	<b>MORA</b>
EAST	2902	AL CORRIENTE
EAST	2903	AL CORRIENTE

# Cuotas de mantenimiento ... ¿estás al corriente?



Ubicación	Unidad	Rezago
EAST	2904	AL CORRIENTE
EAST	2905	AL CORRIENTE
EAST	3000	AL CORRIENTE
EAST	3001	AL CORRIENTE
EAST	3002	AL CORRIENTE
EAST	3003	MORA
EAST	3004	AL CORRIENTE
EAST	3005	AL CORRIENTE
EAST	3100	AL CORRIENTE
EAST	3101	AL CORRIENTE
EAST	3102	AL CORRIENTE
EAST	3103	AL CORRIENTE
EAST	3104	AL CORRIENTE
EAST	3105	MORA
EAST	3200	AL CORRIENTE

Ubicación	Unidad	Rezago
EAST	3201	AL CORRIENTE
EAST	3202	MORA
EAST	3203	AL CORRIENTE
EAST	3204	AL CORRIENTE
EAST	3205	AL CORRIENTE
EAST	3300	AL CORRIENTE
EAST	3301	AL CORRIENTE
EAST	3302	AL CORRIENTE
EAST	3303	MORA
EAST	3304	AL CORRIENTE
EAST	3305	MORA
EAST	3400	AL CORRIENTE
EAST	3401	AL CORRIENTE
EAST	3402	AL CORRIENTE
EAST	3403	AL CORRIENTE

# Cuotas de mantenimiento ... ¿estás al corriente?



Ubicación	Unidad	Rezago
EAST	3404	AL CORRIENTE
EAST	3405	AL CORRIENTE
EAST	3501	AL CORRIENTE
EAST	3502	AL CORRIENTE
EAST	3502	AL CORRIENTE
EAST	3503	AL CORRIENTE
EAST	3504	MORA
EAST	GH1	AL CORRIENTE
EAST	GH2	MORA
EAST	GH3	AL CORRIENTE
EAST	GH4	AL CORRIENTE
EAST	PH36A	MORA
EAST	PH36B	MORA
EAST	PH36C	AL CORRIENTE
EAST	PH37A	AL CORRIENTE

Ubicación	Unidad	Rezago
EAST	PH37B	AL CORRIENTE

# Estacionamiento





# Cuotas de mantenimiento ... ¿estás al corriente?



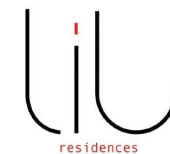
Ubicación	Unidad	Rezago
E1	22	MORA
E1	24	AL CORRIENTE
E1	57	AL CORRIENTE
E2	42	AL CORRIENTE
E3	01	MORA
E3	02	AL CORRIENTE
E3	12	AL CORRIENTE
E4	18	MORA
E4	48	MORA
E5	01	AL CORRIENTE
E5	02	AL CORRIENTE
E5	03	AL CORRIENTE
E5	04	AL CORRIENTE
E5	06	AL CORRIENTE

Ubicación	Unidad	Rezago
E5	35	AL CORRIENTE
E5	37	MORA
E5	42	MORA
E6	02	AL CORRIENTE
E6	03	AL CORRIENTE
E6	04	AL CORRIENTE
E6	05	AL CORRIENTE
E6	06	AL CORRIENTE
E6	08	AL CORRIENTE
E6	11	AL CORRIENTE
E6	12	AL CORRIENTE
E6	13	AL CORRIENTE

# Bodegas



# Cuotas de mantenimiento ... ¿estás al corriente?



Ubicación	Unidad	Rezago
B1	01	AL CORRIENTE
B3	<b>10</b>	AL CORRIENTE
B4	<b>10</b>	AL CORRIENTE
B5	<b>04</b>	AL CORRIENTE
B6	<b>106</b>	AL CORRIENTE
B6	<b>107</b>	AL CORRIENTE
B6	<b>108</b>	AL CORRIENTE
B6	<b>109</b>	AL CORRIENTE

# Cuotas de mantenimiento ... ¿estás al corriente?



Número de Departamentos al corriente

200

Número de Departamentos con mora

39

Número de Cajones al corriente

20

Número de Cajones con mora

06

Número de Bodegas al corriente

00

Número de Bodegas con mora

08

**Total cuentas por cobrar**

\$

**689,872.55**



Mayor información con la  
Lic. Yadira Elizondo

(81) 82486625

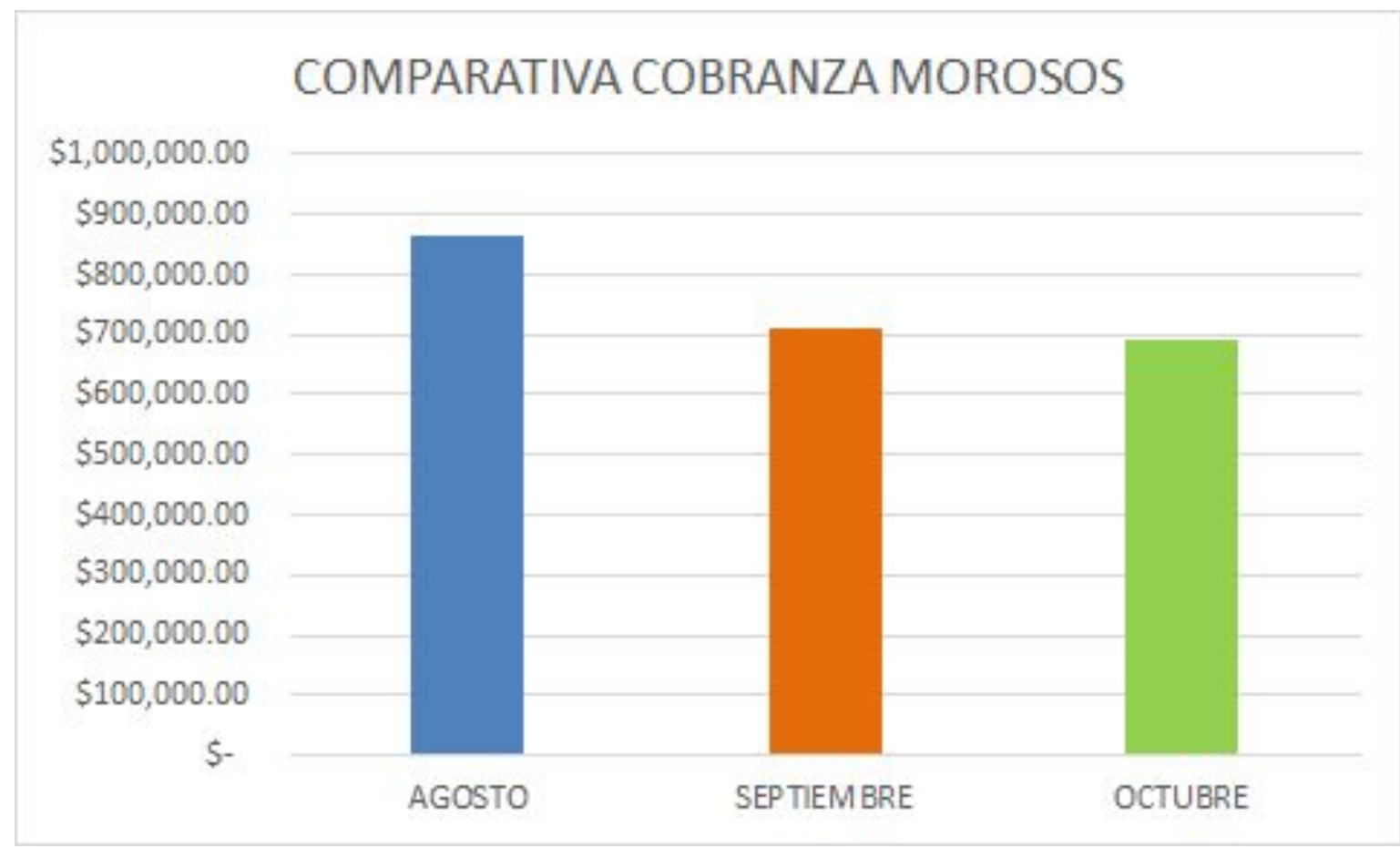
(81) 8119061981

Liuresidences@greenmexico.com.mx

# Comparativa cobranza



- **Comparativa de cobranza correspondiente a morosos Agosto - Octubre 2020:**

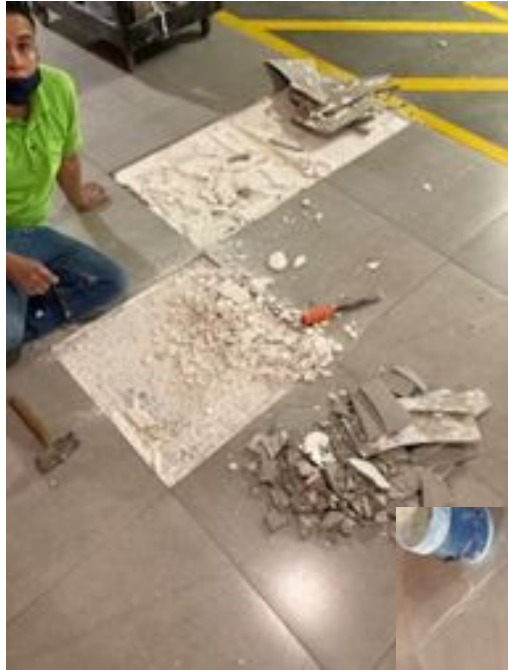


<b>\$862,680.60</b>	<b>\$712,851.14</b>	<b>\$689,872.55</b>
---------------------	---------------------	---------------------

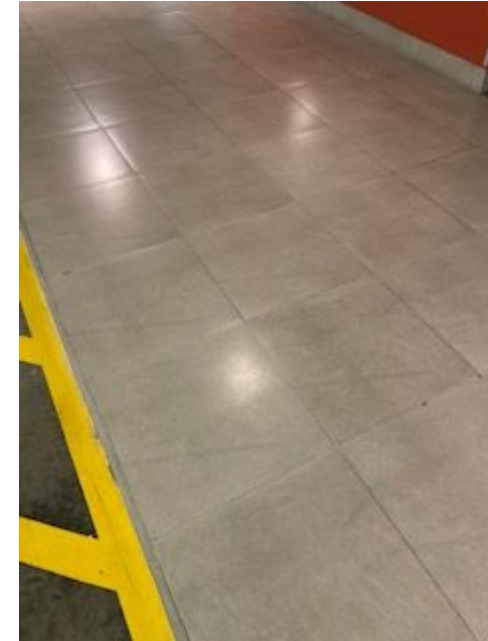
# Reporte de actividades



## VISTA PREVIA



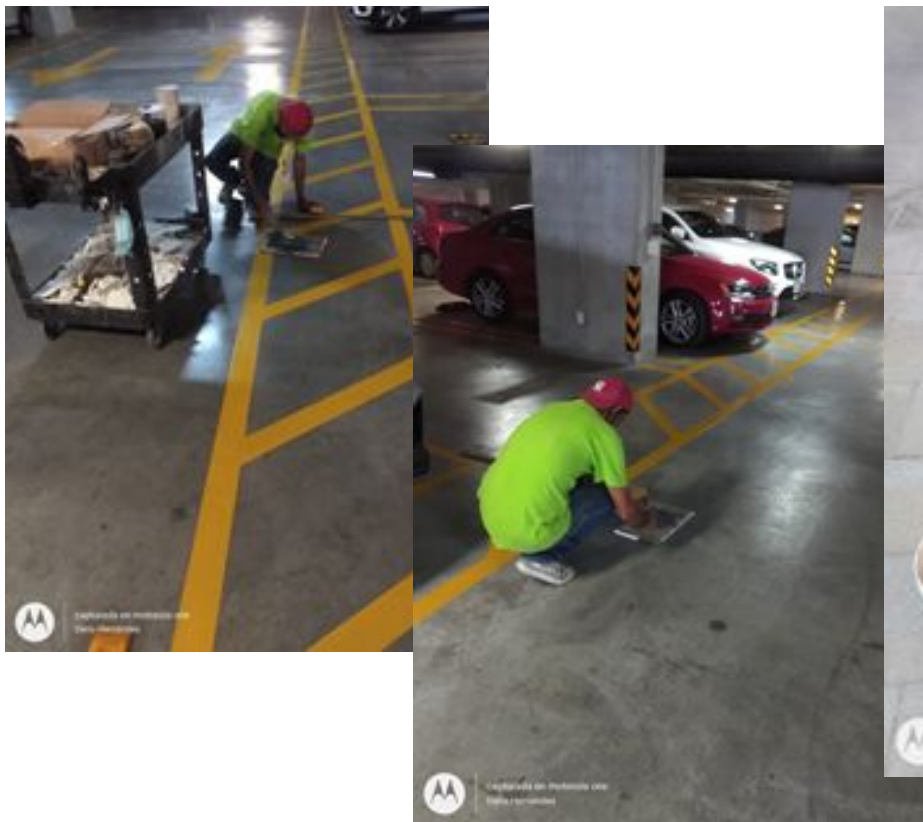
## HOY EN DIA



**Reposición de 3 piezas de piso cerámico gris en sótano 4 área de elevadores.**



## VISTA PREVIA



## HOY EN DIA

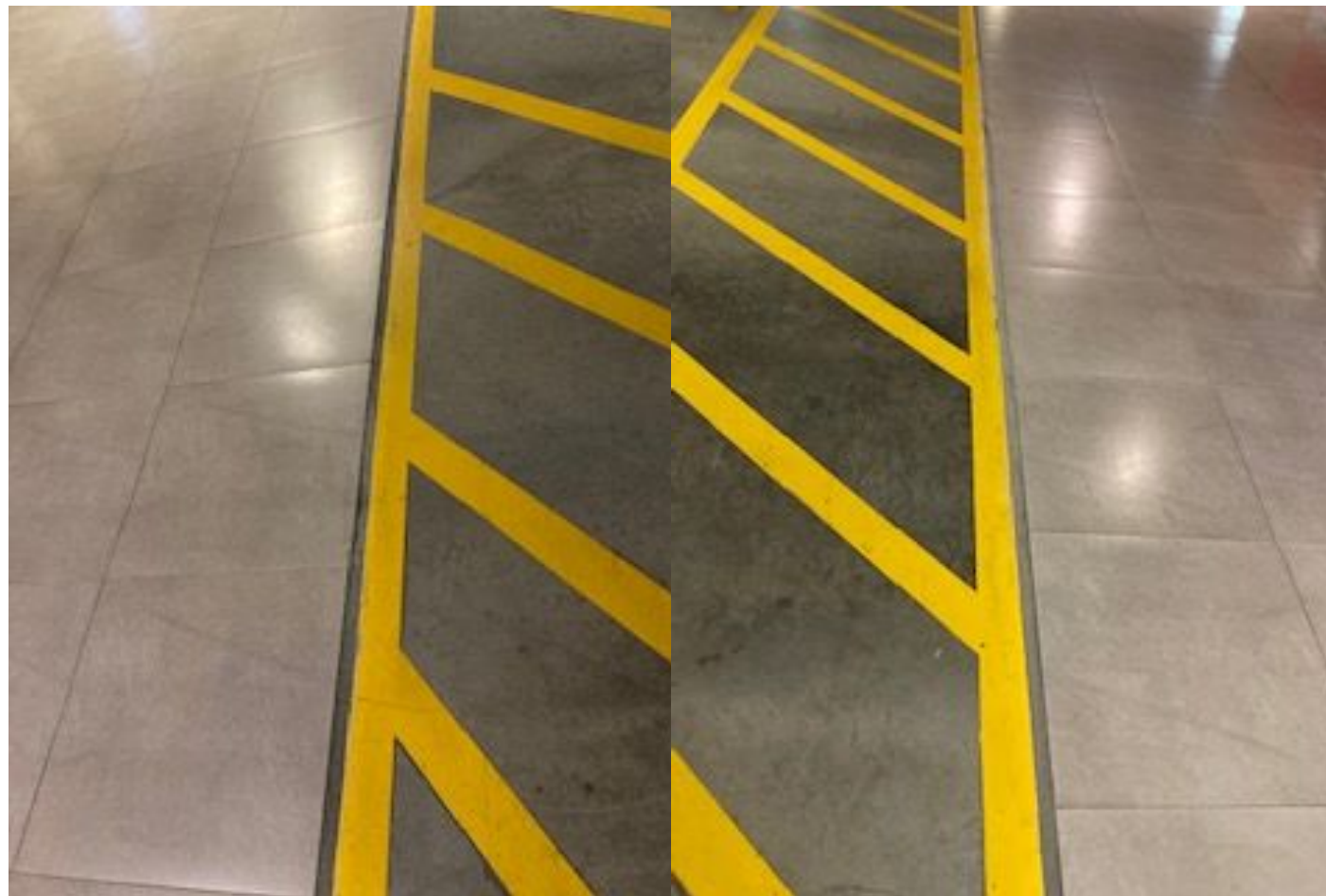


**Instalación de 70 vialetas reflejantes en estacionamiento 1,2,3, rampas de acceso principal y motor lobby.**

## VISTA PREVIA

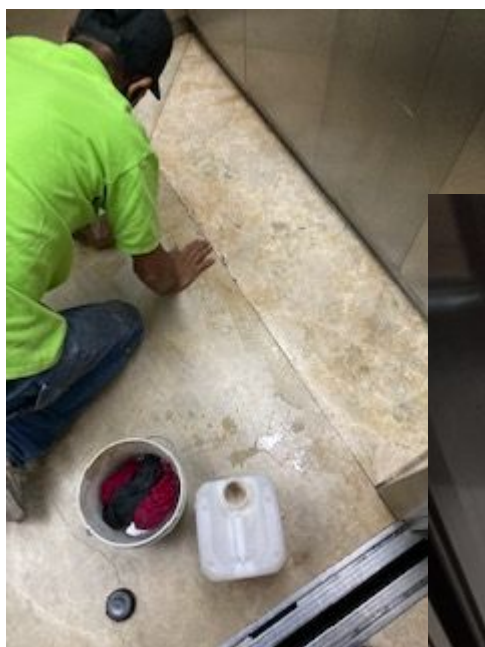


## HOY EN DIA



**Instalación de chaflán a base de mortero de cemento en perímetro de piso cerámico de estacionamiento sotano 4 frente a elevadores.**

## VISTA PREVIA



## HOY EN DIA



**Limpieza de piso de mármol en las 6 cabinas de elevadores con químico especial tizate.**



## VISTA PREVIA

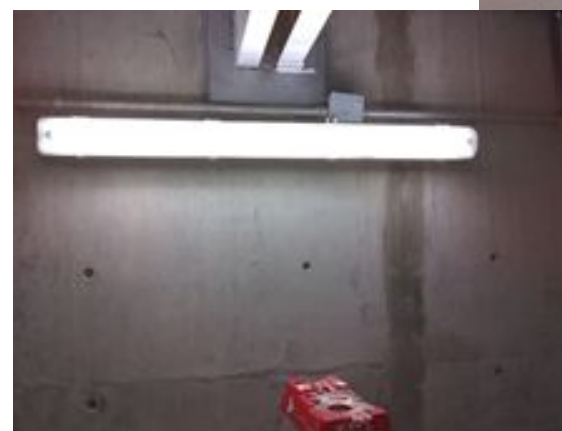


## HOY EN DIA

**Limpieza de paneles de acero inoxidable en las 6 cabinas de elevadores (Torre West y Torre East).**

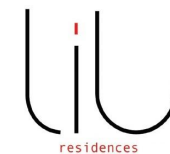
## VISTA PREVIA

## HOY EN DIA



**Reparación o reemplazo de focos en escaleras de emergencia en ambas torres.**

## VISTA PREVIA



**Reparación o reemplazo de 65 focos de luz cálida en áreas de fachada, alberca y motor lobby.**

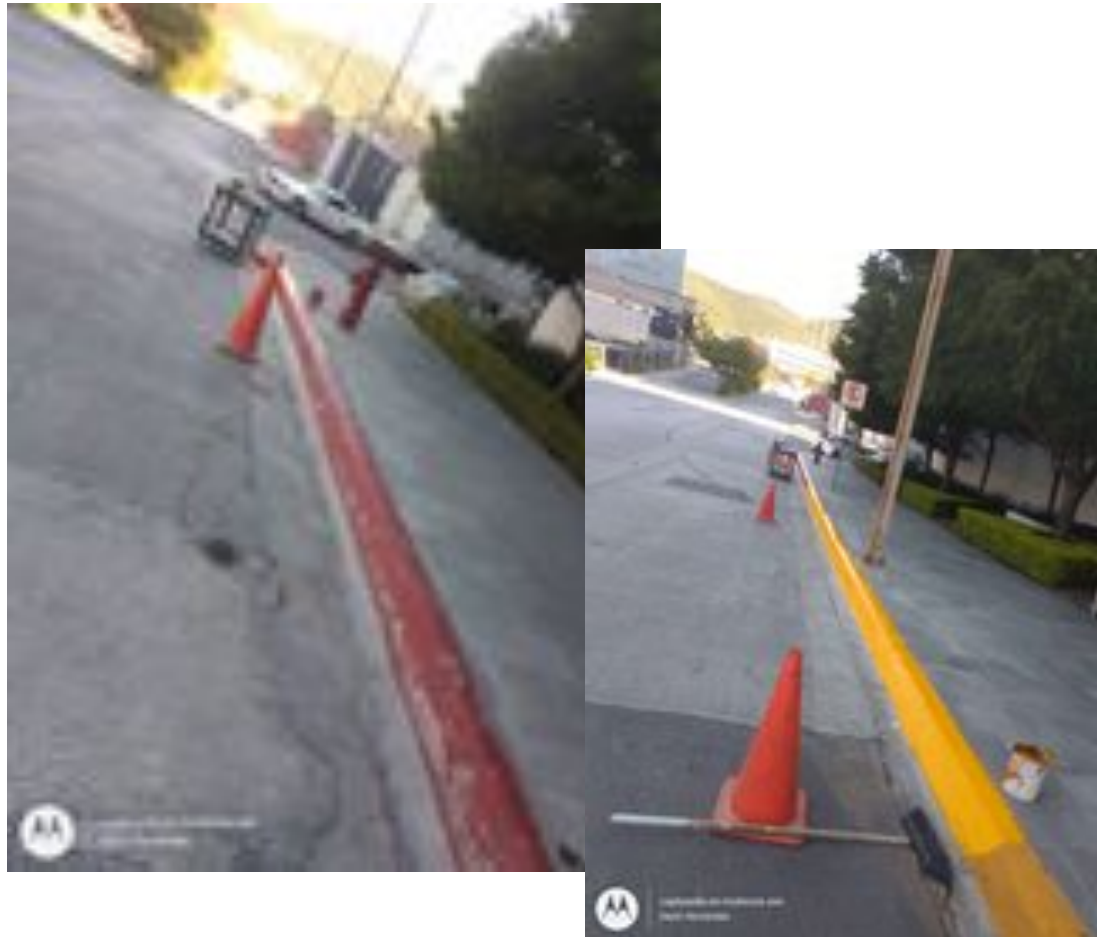
**Reparación de anuncio luminoso en fachada del condominio.**

## HOY EN DIA



**Reparación o reemplazo focos de luz cálida en áreas de fachada, alberca y motor lobby.**

## VISTA PREVIA



## HOY EN DIA



**Aplicacion de pintura en cordón de banqueta y señalamientos sobre calle Jesús Reyes.**

## VISTA PREVIA



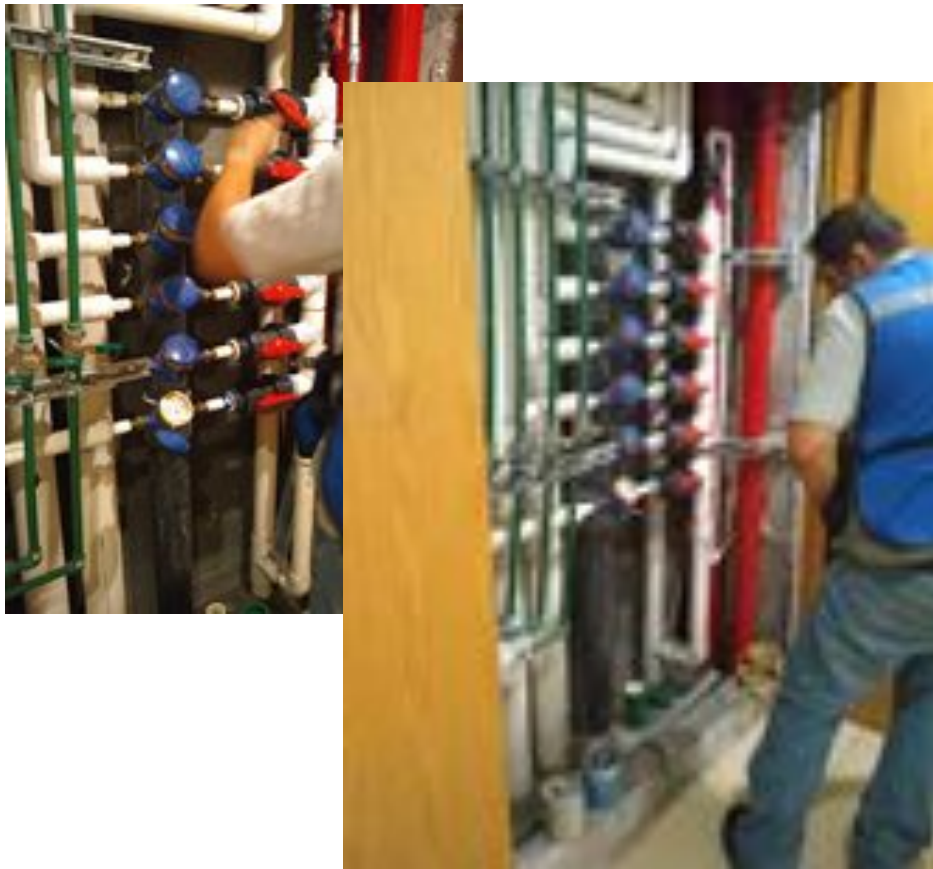
## HOY EN DIA



**Aplicación de fondo anticorrosivo a estructura metálica en azotea de Torre West, está pendiente mano de pintura final.**



## VISTA PREVIA



## HOY EN DIA



**Personal de “Ingeniería Hidroneumática” reparó fuga de agua en válvula y tee hidráulica (Nivel 29 de Torre East).**

## VISTA PREVIA



**Retiro de telarañas y polvo en plafón de lobby East.**

## HOY EN DIA



**Aplicación de mano de pintura al andamio que se usa como escalera en azotea de Torre East.**

## HOY EN DIA



**Instalación de 3 mezcladoras de lavabo en baño de hombres en sótano 1 del estacionamiento.**

**Adquisición de 2 bancas de acero para el baño de mujeres en sótano 6 del estacionamiento.**

## VISTA PREVIA

## HOY EN DIA



**Adquisición e instalación de espejo en baño de hombres (empleados) en sótano 1 del estacionamiento.**

## VISTA PREVIA

## HOY EN DIA



**Adquisición e instalación de espejo en baños de mujeres (empleadas) en sótano 1 del estacionamiento.**

## VISTA PREVIA



## HOY EN DIA

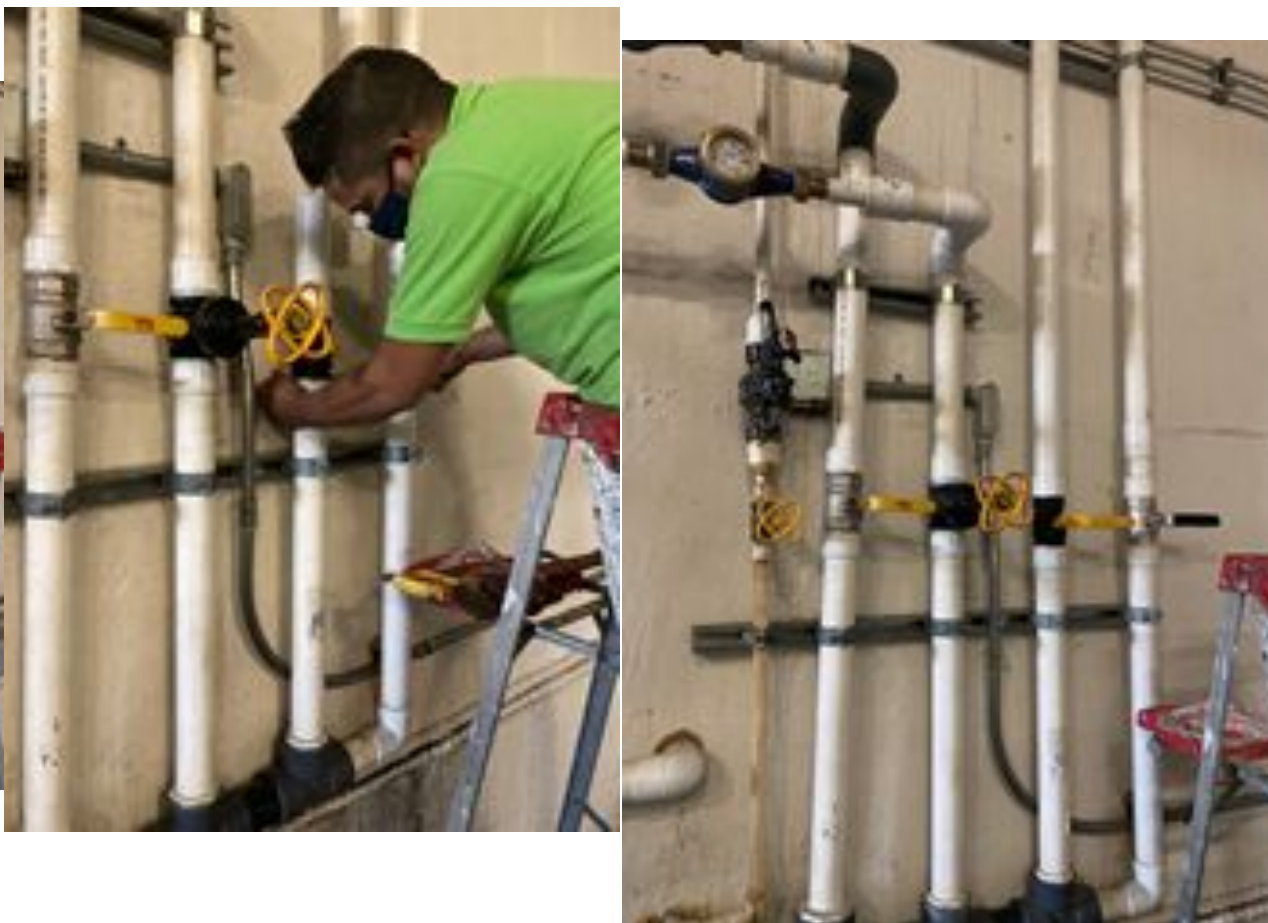


**Adquisición e instalación de espejo en baños de mujeres (empleadas) en sótano 1 del estacionamiento.**

## VISTA PREVIA



## HOY EN DIA



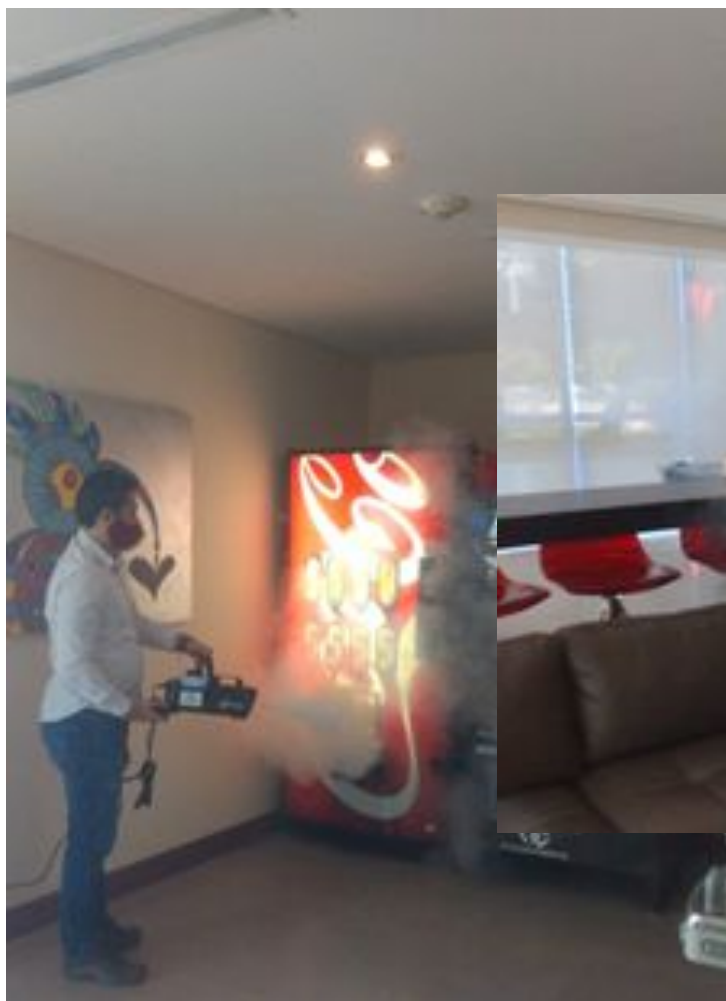
**Reemplazo de válvula para control de riego, en cuarto hidroneumático en el sótano 1 del estacionamiento.**

## HOY EN DIA



Fabricación e instalación de paneles desmontables de acero para contener el agua en caso de lluvia intensa evitando inundaciones. En caso de ser necesario serán colocados en la entrada y salida de caseta proveedores.

## HOY EN DIA



**Periódicamente sanitizamos con termonebulización las áreas comunes en ambas torres.**



# Información de interés



Buscando vivir en armonía y por una sana convivencia de respeto evitemos ser sancionados, por lo que los invitamos a:

- Para realizar mudanzas se deben programar mínimo 48 horas antes, no tener adeudos y firmar pagaré por \$5,000. Horario: L - V de 9:00 am a 6:00 pm y Sábados de 9:00 am a 1:00 pm, evitemos la pena de negar su mudanza si no fue programada con anticipación.
- Nuestro edificio es pet-friendly, el área para que sus mascotas puedan correr pasear y hacer sus necesidades fisiológicas es en KOI. Agradecemos estar al pendiente con respecto al ruido excesivo que lleguen a causar dentro de sus departamentos y en espacios comunes, transitar por estacionamiento y nunca por el lobby, cargarlos para transportarlos a el área asignada.
- Horario para acceso a proveedores es de L - V de 9:00 am a 6:00 pm y Sábados de 9:00 am a 1:00 pm.
- El uso de estacionamiento de visitas es exclusivo para visitantes de los condóminos, quien entre con tag al estacionamiento debe ocupar su cajón correspondiente a su departamento, evitemos ser sancionados por esta falta.
- Personal doméstico o de seguridad no debe utilizar cajón de visitante en estacionamiento, comedor, vestidores y baños destinados a el personal que da servicio a la Asociación Civil.

- Personal de seguridad (BERVET) así como el personal de limpieza (QuickShine) de LIU Residences no deben utilizar los baños de los lobbys.
- El acceso a Personal Training a el área de gimnasios será a partir del día 01 de Noviembre 2020 con los protocolos adecuados para toda persona que ingrese a los gimnasios, favor de presentarte en lobby para la toma de temperatura.
- Es nuestra responsabilidad cuidar de nuestra salud, por lo que es obligatorio por el bien de todos el uso de cubrebocas y gel antibacterial dentro del edificio, áreas comunes y de tránsito.
- Al limpiar nuestros balcones está estrictamente prohibido tirar agua ya que se afecta a nuestros vecinos, favor de poner atención con su personal doméstico.
- La fecha límite para no generar moratorios es el día 10 de cada mes en caso de ser día festivo o domingo será un día después.
- La reducción de servicios se llevará a cabo a los 60 días naturales de adeudo en mantenimiento, agua y/o BTUS.
- En caso de recibir una multa por faltas al reglamento recurrentes y no pagar la multa se reducen los servicios y se puede negar el acceso a las amenites.

- Coloca los carritos de servicio en sus lugares debidamente asignados en estacionamiento después de hacer uso de ellos, esto ayudará cuando lleguen con sus mercancía tengan la facilidad todos del uso de los mismos.
- Los pinos navideños naturales están prohibidos dentro de las instalaciones y de las áreas privativas por seguridad de todos ya que son altamente flamables.
- Veladoras, tanques de gas y asadores quedan prohibidos dentro de las instalaciones y de las áreas privativas.

Les recomendamos el mantenimiento de sus equipos en áreas privativas, estamos detectando algunos departamentos tienen consumos elevados en sus BTUS esto puede ser causa de la falta de mantenimiento o las válvulas pudieran estar dañadas en sus equipos, recomendamos solicitar apoyo en administración para la coordinación del proveedor que ustedes elijan y dar las facilidades correspondientes agendando con 48 horas ya que en algunos casos será necesario el cierre del flujo de agua en el piso completo.

## **Agradecemos respetar a nuestros vecinos manteniendo el orden dentro del condominio.**



Estamos recibiendo queja constante de:

Ruido excesivo en algunos departamentos durante la noche y madrugada, se están aplicando las multas correspondientes, al ser recurrentes nos apegamos a reglamento reduciendo servicios y en determinado caso se restringe el control de acceso de sus tarjetas.

Basura fuera de los contenedores, la basura no debe estar en pasillos ni en puertas.

Colocación de adornos o focos en balcones está prohibido ya que alteran la imagen del edificio.

El uso de cubrebocas sin excepción en áreas comunes y de tránsito.

Vigilancia en la disciplina de nuestras mascotas y leer el reglamento quien tiene mascotas ya que se ha detectado no se está cumpliendo la normativa esto ocasiona molestia a los condóminos, deben transitar cargados a el lugar asignado en VAO, en el área de la alberca hemos detectado suciedad.

Maltrato de los equipos que son pertenencia de las Asociación.

El número de invitados en nuestras amenities, peguemonos al reglamento así lograremos prevalezca el orden en la comunidad LIU RESIDENCES.

Uso indebido de estacionamiento.

**Gracias por su apoyo y su comprensión en los puntos antes mencionados en espera de su cooperación por el buen funcionamiento de nuestra comunidad.**



Gobierno de Nuevo León



## NUEVO CORONAVIRUS COVID-19

Los coronavirus son virus que circulan entre humanos y animales, causan enfermedades respiratorias que van desde el resfriado común hasta enfermedades más graves como la neumonía.

### TRANSMISIÓN

De una persona infectada a otras, a través de saliva contaminada al toser o estornudar.

Al tocar o estrechar la mano de una persona enferma.

Al tocar objetos contaminados por el virus y posteriormente tocarse cara, ojos o nariz sin haberse lavado las manos.

### SÍNTOMAS



### MEDIDAS DE PREVENCIÓN

Lavarse las manos frecuentemente con agua y jabón o soluciones a base de alcohol gel al 70%.

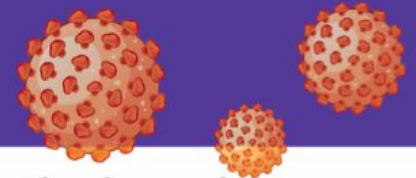
Al estornudar o toser, cubrirse la nariz y boca con el ángulo interno del brazo, o un pañuelo desechable.

Evitar el contacto directo con personas que tienen síntomas de resfriado o gripe. Y si tiene síntomas, permanecer en casa para evitar contagios.

### TRATAMIENTO:

No hay tratamiento específico para los coronavirus, sólo se indican medicamentos para aliviar los síntomas.

## ¿Y TÚ, TE LAVAS BIEN LAS MANOS?



Lavarse las manos frecuentemente elimina virus, como el del COVID-19. Aquí te decimos los pasos:



- Usa jabón, de preferencia líquido, si no tienes utiliza jabón de barra en trozos pequeños.
- Talla enérgicamente las palmas, el dorso, entre los dedos y no olvides limpiar bien las uñas y los dedos pulgares.
- Lávalas por lo menos 20 segundos sin olvidar la muñeca.
- Enjuaga completamente.
- Cierra la llave del agua y abre la puerta del baño con el mismo papel, después tíralo en el bote de la basura.



Secretaría de Salud  
Gobierno de Nuevo León



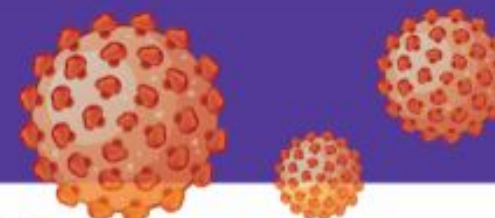
Gobierno de Nuevo León

SI NECESITAS MÁS INFORMACIÓN LLAMA AL  
**070**

Secretaría de Salud  
Gobierno de Nuevo León



# PREVENGAMOS JUNTOS EL CORONAVIRUS COVID-19



## Sigue estas recomendaciones:



Mantente informada o informado a través de fuentes oficiales.



Gobierno de  
Nuevo León

SI NECESITAS MÁS  
INFORMACIÓN LLAMA AL  
**070**

Secretaría  
de Salud  
Gobierno de Nuevo León



## ¿CÓMO PUEDO REALIZAR EL DISTANCIAMIENTO SOCIAL?

El distanciamiento social es evitar actividades que nos ponen en contacto con muchas personas. Es muy importante, pues así ayudamos a reducir la transmisión de Coronavirus COVID-19 y también la carga de los Servicios de Salud.



HAY ACTIVIDADES QUE PUEDES SEGUIR HACIENDO. ESTE SEMÁFORO PUEDE AYUDARTE A DECIDIR Y CUÁLES EVITAR Y CUÁLES HACER.



### NO HACER

- Reuniones de grupo
- Visitas a casa de amigos
- Pijamadas
- Asistencia a conciertos
- Asistencia a eventos deportivos
- Compras en tiendas muy concurridas
- Visitas a centros comerciales, teatros, cines, etc
- Ejercicio en gimnasios
- Visitas para trabajos no esenciales en casa (plomeros, electricistas, etc.)
- Acudir a eventos en espacios cerrados
- Compras de pánico



### CON PRECAUCIÓN

- Ir a restaurantes con poca gente
- Compras en supermercado
- Compras en la farmacia
- Juegos individuales en cancha
- Visitar bibliotecas
- Visita individual a la iglesia
- Acudir a mercados ambulantes con sana distancia



### PUEDE HACERSE

- Salir a caminar
- Trabajo en el campo o jardín
- Juego en el jardín en casa propia
- Limpieza en casa, cocinar
- Escuchar música, aprender a tocar un instrumento
- Leer, aprender un idioma en línea
- Cocinar
- Conducir en el auto
- Hacer videoconferencias
- Ver televisión o videos en internet
- Pasear mascotas
- Ejercicios en casa
- Mantener contacto telefónico con amigos, familia y vecinos.



SI NECESITAS MÁS INFORMACIÓN  
LLAMA AL 070

Secretaría de Salud  
Gobierno de Nuevo León

## APLICA UNA SANA DISTANCIA PARA NO EXPONERTE NI EXPONER A LOS TUYOS DEL CORONAVIRUS COVID-19.

### ¿Sabes cómo mantener una sana distancia?



## LA SUSPENSIÓN DE CLASES POR COVID-19 NO SON VACACIONES

Es una medida para cuidarnos entre todos.

¡Cuidar de ti es cuidar de los tuyos!



SI NECESITAS MÁS INFORMACIÓN  
LLAMA AL 070

Secretaría de Salud  
Gobierno de Nuevo León



## ¿TE SIENTES INQUIETA O INQUIETO POR EL CORONAVIRUS COVID-19?

Es normal tener estos sentimientos, más si tienes sobreexposición a las noticias, pero estar pensando todo el tiempo en ello te enfermará más.



### ¿QUÉ PUEDO HACER?

#### CIUDADANOS NO DIAGNOSTICADOS

- Reconoce y acepta tus emociones de intranquilidad, ansiedad, incertidumbre, etc. Platica con tu familia cómo te sientes.
- Infórmate a través de fuentes oficiales.
- Si usas las redes sociales, asegúrate de visitar páginas oficiales.
- Infórmale a tus seres queridos lo que está pasando; si son menores o adultos mayores no les mientas, explícales de manera que entiendan.
- Elige un horario para informarte, evita la saturación.

01

#### PERSONAS EN RIESGO

- Sigue las recomendaciones y medidas preventivas.
- Reconoce y acepta los sentimientos que estás experimentando, plátalo con tu familia.
- No minimices ni magnifiques el riesgo para evadir el miedo, negar la realidad no protege del contagio.
- Si te piden aislarte, mantente ocupada u ocupado y en comunicación con tus seres queridos.
- Realiza actividades de tu agrado como leer libros, ver películas o ejercitarte, entre otras actividades.

02

#### PERSONAS DIAGNOSTICADAS O FAMILIARES

- Sigue las recomendaciones de los médicos.
- No supongas lo peor, el 80 por ciento de los casos se recupera.
- Toma tus medicamentos como te los indicaron.
- Si eres familiar, expresa palabras de aliento a la persona enferma, no la rechaces y aplica las medidas preventivas.

03

SI NECESITAS AYUDA PSICOLÓGICA LLAMA A LA DIRECCIÓN DE SALUD MENTAL Y ADICCIONES **81 8345 4326**



SI NECESITAS MÁS INFORMACIÓN  
LLAMA AL **070**

Secretaría de Salud  
Gobierno de Nuevo León

## ¿AISLAMIENTO SOCIAL?

### ¿Qué puedo hacer en casa?

Establece horarios para acceder a internet y redes sociales.



Organiza con tus hijas e hijos la limpieza del hogar.



Haz ejercicio.



Lee libros.



Prepara junto a tus hijas e hijos los alimentos como snacks o postres.



Comunícate a través de internet o por teléfono con tus familiares.



Realiza manualidades o actividades de reciclaje.



Ve películas y organiza maratones de series.



Si vives con adultos mayores, está al pendiente de ellos, involúcralos en las actividades diarias; mantenlos en casa.

**¡MANTENERTE OCUPADA U OCUPADO REDUCIRÁ LA INCERTIDUMBRE Y ANSIEDAD!**



Gobierno de Nuevo León

SI NECESITAS MÁS INFORMACIÓN  
LLAMA AL **070**

Secretaría de Salud  
Gobierno de Nuevo León

# #SomosGreenManagement

Seguiremos trabajando en aras del mejoramiento condominal de **LIU RESIDENCES** tras **brindar el servicio que necesitan** con la calidad y excelencia profesional que marca nuestra diferencia en la administración de inmuebles.

**GREEN MANAGEMENT SI S.A. de C.V.**

Calzada del Valle 400 Colonia Del Valle

San Pedro Garza García, N.L. México

Tel. 1366-6060 al 63

[www.greenmexico.com.mx](http://www.greenmexico.com.mx)

